



Identifikation af områder, hvor patientsikkerheden kan være truet

Brug af data i tilsynet

Lovgrundlaget for tilsynet med sundhedsforholdene i Danmark – Sundhedsloven 1

- § 213, stk. 1 – Sundhedsstyrelsen (SST) skal følge sundhedsforholdene og holde sig orienteret ...
- § 213, stk. 2 – Når SST bliver bekendt med overtrædelser eller mangler på sundhedsområdet...
- § 215, stk. 1 – SST fører tilsyn med den sundhedsfaglige virksomhed, der udføres af personer inden for sundhedsvæsenet
- § 215, stk. 2 – SST kan iværksætte skærpet tilsyn ... såfremt styrelsen har en begrundet formodning om, at den pågældende sundhedspersons virksomhedsudøvelse vil udgøre en forringet sikkerhed for patienterne

Lovgrundlaget for tilsynet med sundhedsforholdene i Danmark – Sundhedsloven 2

- § 215, stk. 3 – SST kan som led i tilsynet efter stk. 1 eller 2 afkræve personer inden for sundhedsvæsenet de oplysninger, der er nødvendige ...
- § 215, stk. 5 – SST kan ... pålægge personer inden for sundhedsvæsenet at foretage anmeldelser og indberetninger vedrørende deres faglige virksomhed

Datakilder

Pressen

Apotekere

Embedslægerne

Kommunernes landsforening

Politi

Lægemiddelstyrelsen

Indenrigs- og sundhedsministeriet

Borgere

Faglige organisationer

Videnskabelige selskaber

Patienter

Patientombuddet

Statens Institut for
Folkesundhed

Danske Regioner

Sagkyndige

Sundhedspersoner

Hvordan identificeres risikoområder aktuelt

Viden i den centrale tilsynsenhed baseret på

- tilsynssager
- afgørelser i patientklagesager
- oplysninger fra pressen
- andet – fx styrelsens sagkyndige eller borgere

Nye måder til identifikation af risikoområder med brug af tilgængelige data

Pilotprojekt med fokus på fødsler

Baggrund:

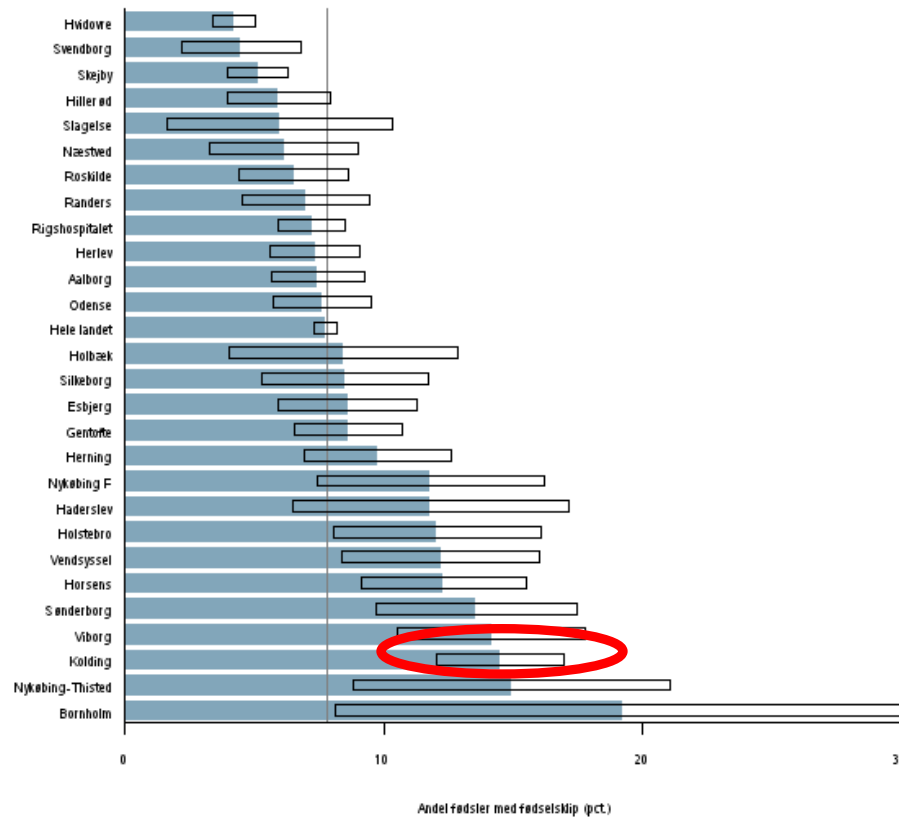
- Sundhedsstyrelsen offentliggør mange data vedr. fødselsforløb
- Tilsynssager, afgørelser i klagesager og sager i pressen har vist, at ikke alle fødsler har et godt forløb

Brug af data vedr. fødselsforløb - metode

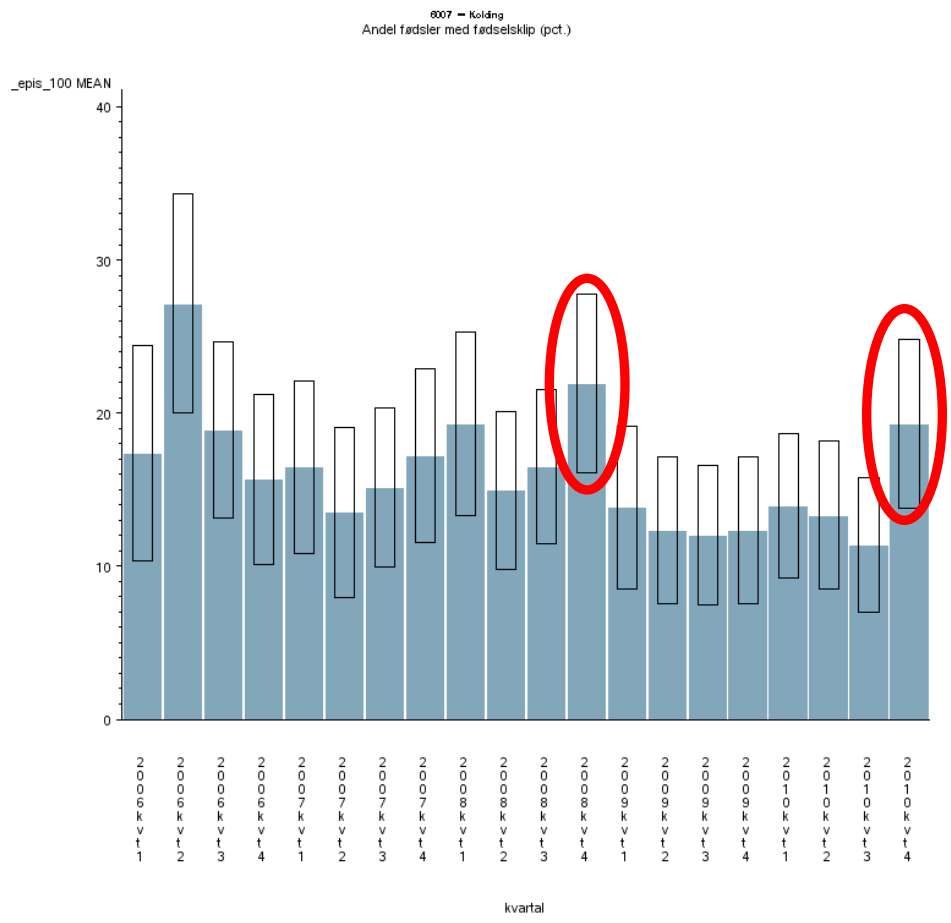
- Udvælgelse af data med fokus på patientsikkerheden
 - Ekspertgruppe – obstetrikere, jordemoderer, datasagkyndig
- Dataudtræk
 - Fødeafdelingerne sammenlignes indbyrdes - outliers
 - Fødeafdelingerne sammenlignes over tid – udvikling
- Kommentarer til dataudtrækkene
 - Ekspertgruppen vurderer dataudtrækkene
 - Udvalgte fødeafdelinger anmodes om kommentarer til dataudtrækkene

Eksempel på dataudtræk - outlier

Andel fødsler med fødselsklip (pct.) 2010



Afdelingens andel fødsler med fødselsklip de sidste 20 kvartaler



Proaktivt tilsyn

- Nu er tilsynet reaktivt
- Sundhedsloven ændres fra 1. januar 2012, så tilsynet bliver proaktivt:
- §215 a – Private sygehuse, klinikker og praksis, der udfører lægelig patientbehandling, skal registreres i Sundhedsstyrelsen, som betingelse for, at patientbehandling kan udføres....

Proaktivt tilsyn - 2

- Sundhedsloven § 215a, stk. 3 - Sundhedsstyrelsen gennemfører tilbagevendende tilsynsbesøg...
- § 215a, stk. 4 - ...vælger Sundhedsstyrelsen løbende et vekslende, sundhedsfagligt tema for særlige tilsyn...

Proaktivt tilsyn – 3. Valg af fokus for tilsynet

- Stor patientrisiko
- Svage patientgrupper
- Inddrage patienternes erfaringer

Tilsynsstrategien

- Individtilsyn
 - Hurtig handling ved stor patientrisiko
 - Kompetent og rettidig sagsbehandling med høj faglighed og ensartethed

- Systemtilsyn
 - Svage patientgrupper
 - Fokus på ledelsen

Udvælgelse af tilsynsområder -



Kunsten er – omhyggelig identifikation af tilsynsområderne



samtidig med at overblikket bevares

