

Mobbing i skolen- Fakta og tiltak

Dan Olweus



OLWEUS-GRUPPEN
MOT MOBBING

GRUNNLEGGENDE DEFINISJON AV MOBBING

EN PERSON ER MOBBET ELLER PLAGET NÅR HAN ELLER HUN, GJENTATTE GANGER OG OVER EN VISS TID, BLIR UTSATT FOR NEGATIVE HANDLINGER FRA EN ELLER FLERE ANDRE PERSONE

Kan utføres med

- + fysiske midler (slå, sparke, dytte, bruk av våpen)
- + ord (verbalt)
- + på andre og mer indirekte måter (kroppsspråk, blikker, utestenging, spredning av negative rykter)
- + med elektroniske midler (mobil, internett)

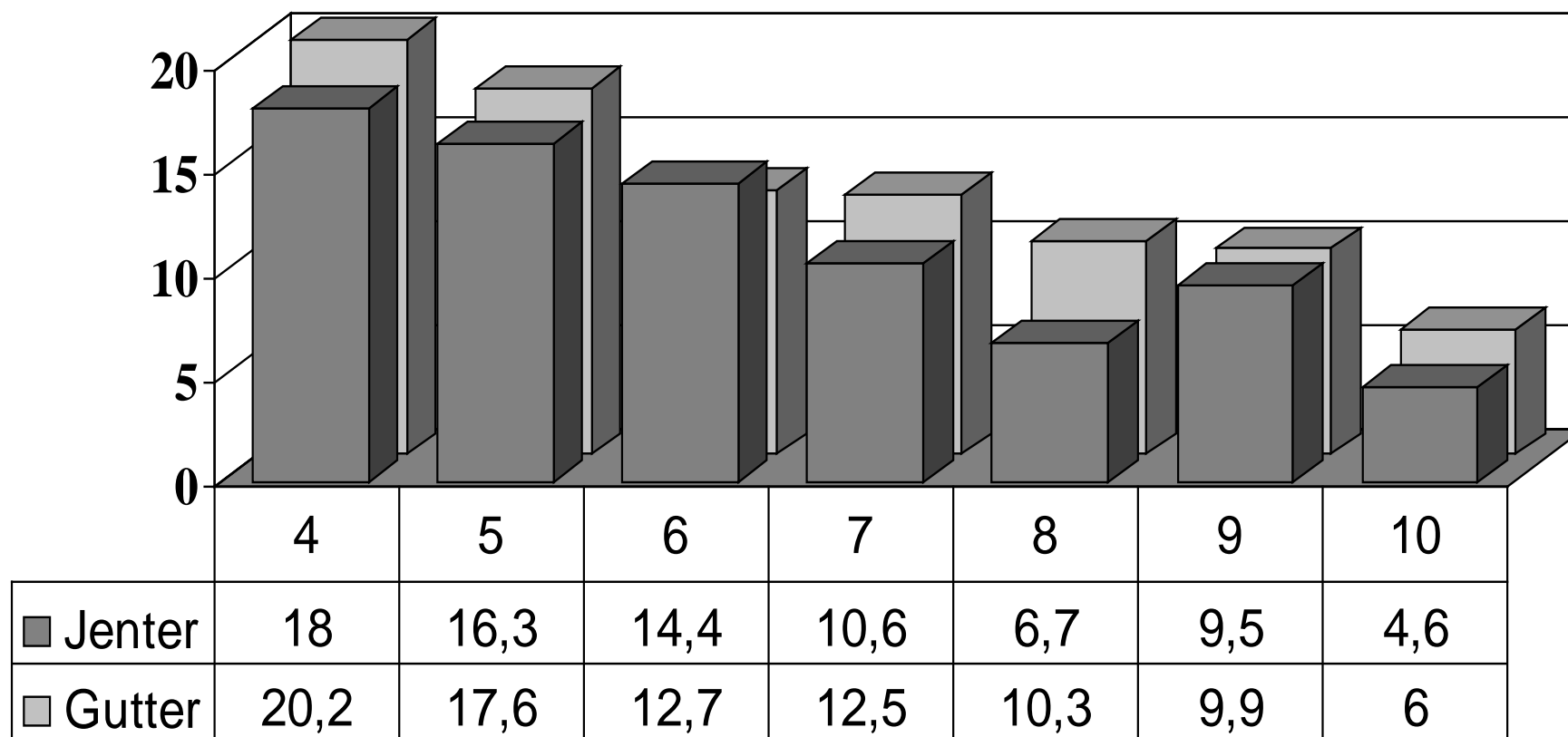
**GJENTATT NEGATIV ELLER 'ONDSINNET' ATFERD FRA EN
ELLER FLERE PERSONER RETTET MOT EN PERSON SOM
HAR VANSKELIG FOR Å FORSVARE SEG**

TRE HOVEDKRITERIER:

- I.. NEGATIV, 'ONDSINNET' ATFERD**
- II. GJENTAGELSE OVER TID**
- III. UBALANSE I FAKTISK ELLER PERSIPIERT
STYRKEFORHOLD**

**MOBBINGEN SKJER SOM OFTEST UTEN
ÅPENBAR PROVOKASJON FRA DEN SOM BLIR
UTSATT**

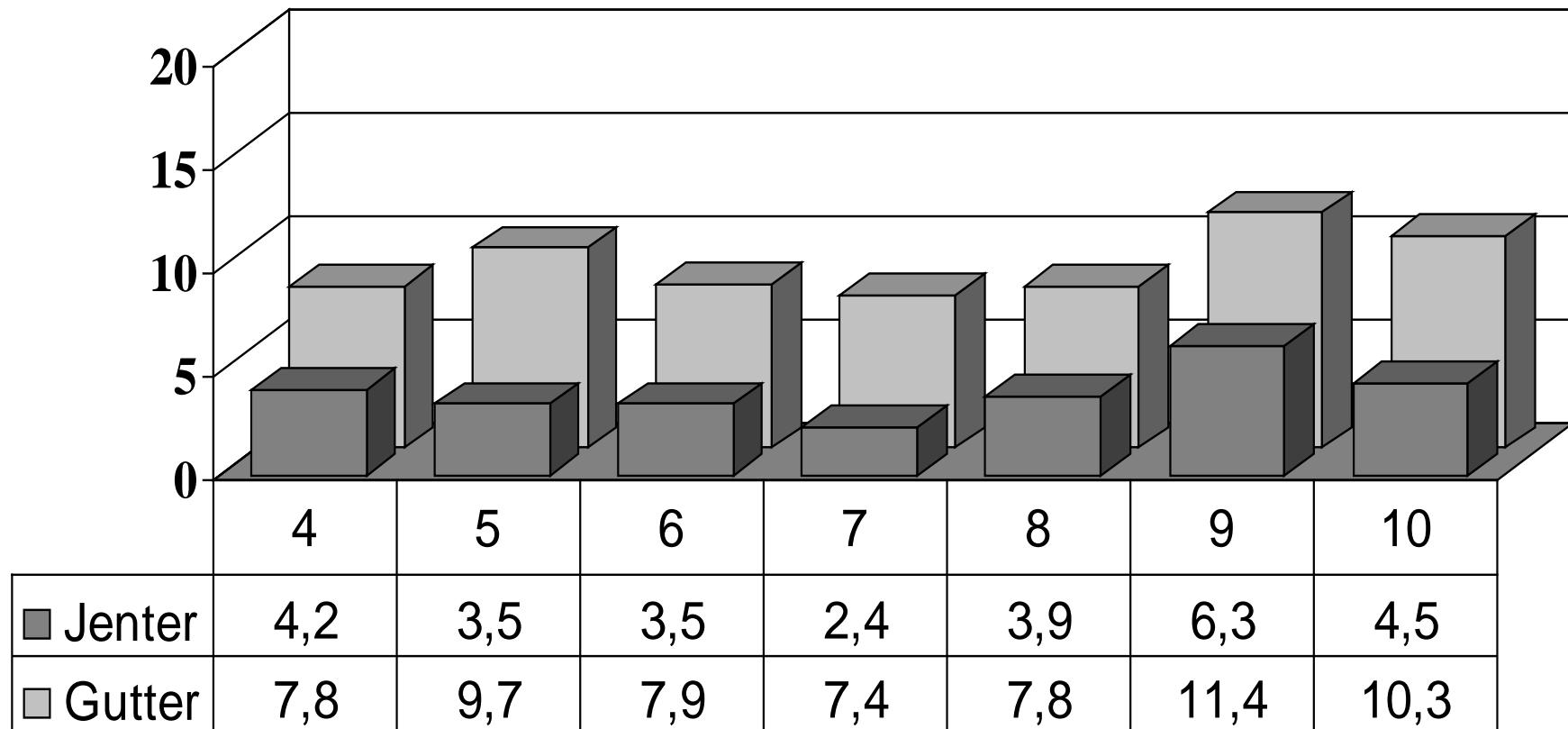
PROSENT ELEVER SOM BLIR MOBBET (N=10 800)



Kltr 4 - 7 (Jenter+Gutter) = 15,2%

Kltr 8-10 (Jenter+Gutter) = 8,0%

PROSENT ELEVER SOM MOBBER MEDELEVER (N= 10 800)



Kltr 4-7 (Jenter+Gutter)= 5,8%

Kltr 8-10 (Jenter+Gutter)= 7,4%

VICTIMS ONLY/SUBMISSIVE VICTIMS

USUALLY HAVE SOME OF THE FOLLOWING CHARACTERISTICS:

- are cautious, sensitive, quiet, withdrawn and shy
- are anxious, insecure, unhappy, and have low self-esteem
- are depressed and engage in suicidal ideation much more often than their peers
- often do not have a single good friend and may relate better to adults than to peers
- if they are boys, they are often physically weaker than their peers

BULLIES ONLY

USUALLY HAVE SOME OF THE FOLLOWING CHARACTERISTICS:

- strong needs to dominate and subdue other students and to get their own way
- are impulsive and easily angered
- show little empathy toward students who are victimised
- are often defiant and aggressive toward adults, including parents and teachers
- are often involved in other antisocial or rule-breaking activities such as vandalism, delinquency, and drug use
- if they are boys, they are often physically stronger than boys in general and than victims in particular

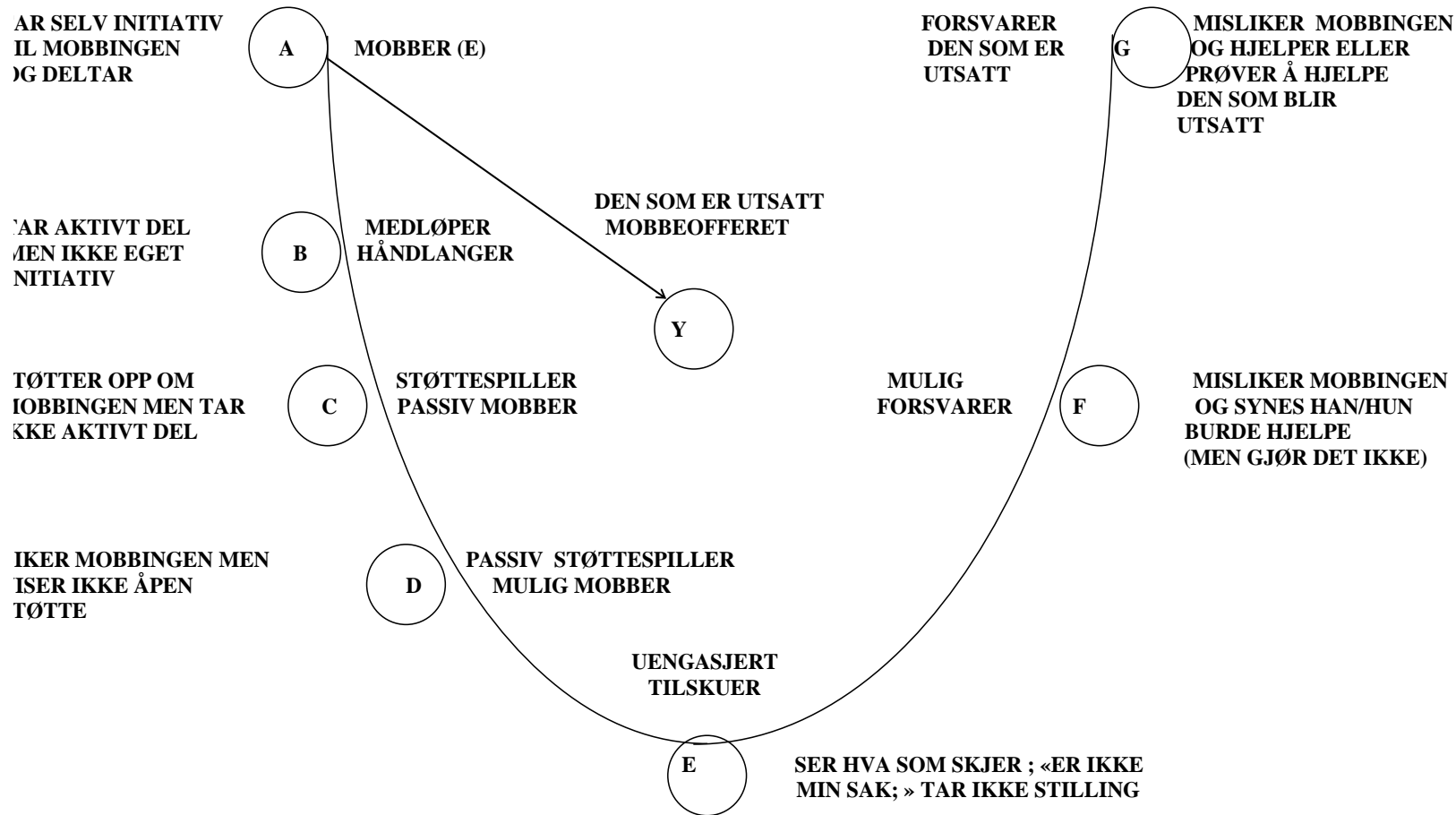
In contrast to what is commonly believed, they do not have special problems with their self-esteem.

BULLY-VICTIMS/PROVOCATIVE VICTIMS

HAVE CHARACTERISTICS OF BOTH VICTIMS ONLY AND BULLIES ONLY

- are anxious, insecure, unhappy, depressed and have low self-esteem
- may be hot-headed and oppositional and try to aggress back but not very effectively
- are often involved in other antisocial and rulebreaking activities but to a somewhat lesser degree than bullies only
- may be hyperactive, restless, and have concentration problems (ADHD) and are perceived as generally tension-creating
- disliked by peers (and often teachers) and socially isolated

MOBBERINGEN: ELEVERS REAKSJONSMÅTER / ROLLER I EN AKUTT MOBBESITUASJON



VIKTIGE SOSIALPSYKOLOGISKE MEKANISMER

- **SOSIAL SMITTE**
- **SVEKKELSE AV NORMALE SPERRER MOT
AGGRESSIVE TENDENSER**
- **REDUSERT FØLELSE AV INDIVIDUELT ANSVAR,
“ANSVARSPULVERISERING”**
- **GRADVISE FORANDRINGER I SYNET PÅ DEN SOM
ER UTSATT**

PRINSIPPER FOR OLWEUS-PROGRAMMET

I ETT "NØTTESKALL": "OMSTRUKTURERING AV DET EKSISTERENDE SOSIALE MILJØ" (VED Å REDUSERE MULIGHETENE OG BELØNNING FOR MOBBEATFERD)

HOVEDPRINSIPPER

Å SKAPE ET SOSIALT MILJØ/EN SKOLE SOM KJENNETEGNES AV:

- 1) VARME OG ENGASJEMENT FRA VOKSNE
- 2) FASTE GRENSER MOT UAKSEPTABEL ATFERD
- 3) KONSEKVENT BRUK AV IKKE-FYSISKE, IKKE-FIENDTLIGE NEGATIVE KONSEKVENSER (SANKSJONER) VED REGELBRUDD
- 4) VOKSNE FUNGERER SOM AUTORITETER (I VISSE HENSEENDER)

OVERSIKT OVER OLWEUS- PROGRAMMET MOT MOBBING

GENERELLE FORUTSETNINGER

BEVISSTHET OG ENGASJEMENT

TILTAK PÅ SKOLENIVÅ

UNDERSØKELSE MED SPØRRESKJEMA

STUDIEDAG OM MOBBING

BEDRE INSPEKSJONSSYSTEM

PEDAGOGISKE SAMTALEGRUPPER

OPPRETTELSE AV SAMORDNINGSGRUPPE

OVERSIKT OVER OLWEUS- PROGRAMMET MOT MOBBING (FORTS)

TILTAK PÅ KLASSENIVÅ

KLASSE-/SKOLEREGLER MOT MOBBING

REGELMESSIGE KLASSERÅD

KLASSEFORELDREMØTE

TILTAK PÅ INDIVIDNIVÅ

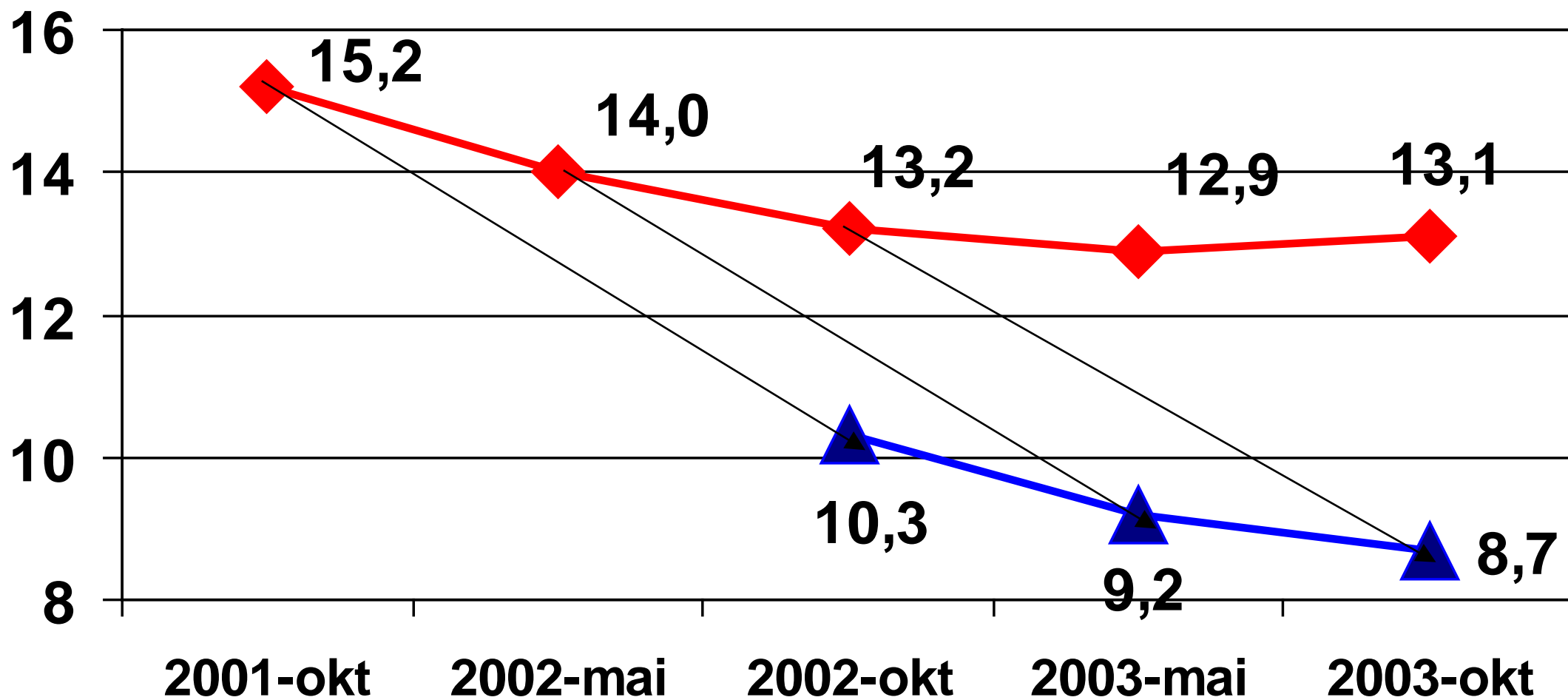
ALVORLIGE SAMTALER MED MOBBER OG MOBBEOFRE

SAMTALER MED FORELDRENE TIL INNBLANDEDE ELEVER

UTFORMING AV INDIVIDUELLE TILTAKSPLANER

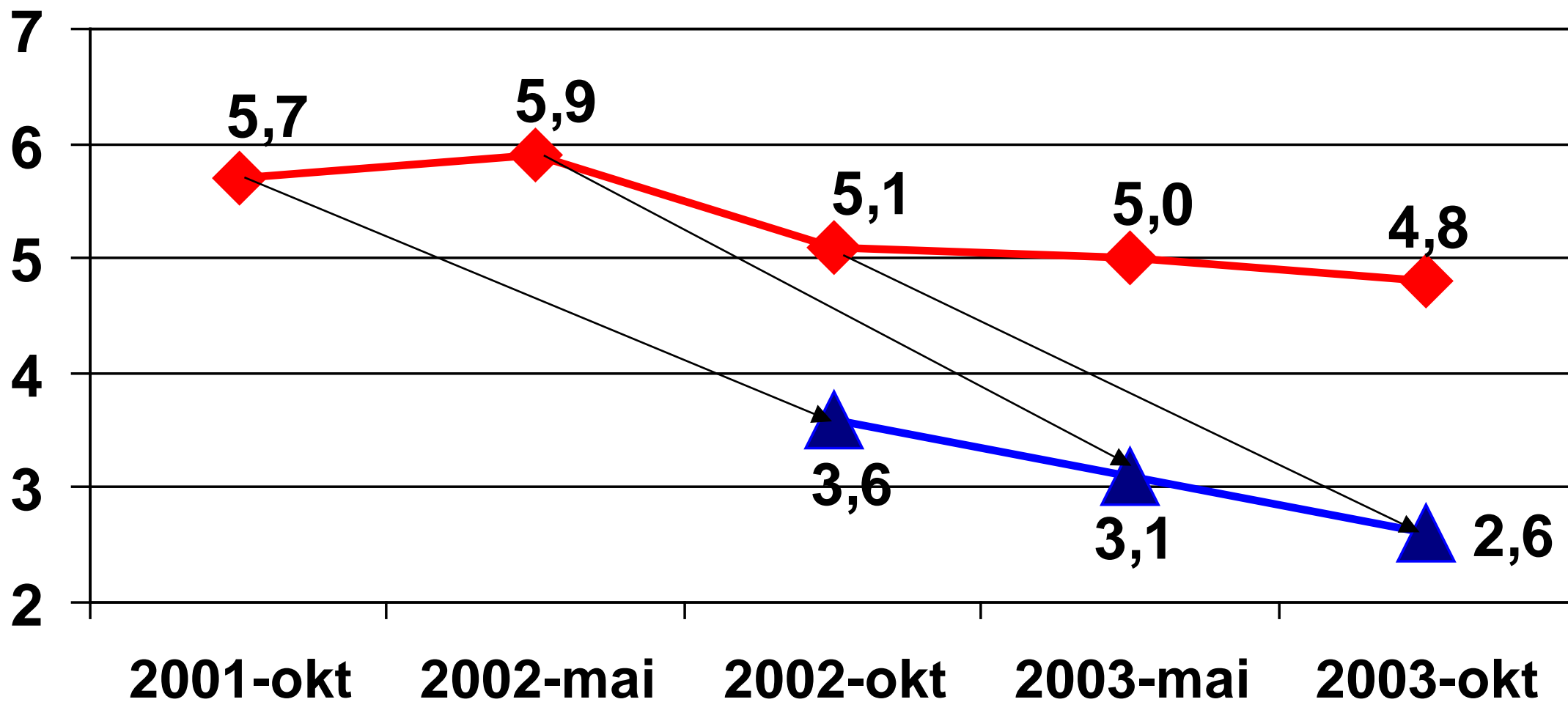
Prosent elever som er blitt mobbet 2001–2003. Klassetrinn 4-7.

—◆— FØR innføring —▲— ETTER 8 måneder med Olweus-programmet



Prosent elever som har mobbet andre 2001–2003. Klassetrinn 4-7.

—◆— FØR innføring —▲— ETTER 8 måneder med Olweus-programmet



"EXPLOSION" IN RESEARCH ON BULLYING PROBLEMS

Source: Stassen Berger (2006). *Developmental Review*, 27, 90-126.

Available online at www.sciencedirect.com

Peer-reviewed articles, editorials, and book reviews (PsycINFO)

Citation: "Within the past 15 years, scholars have shifted from indifference to fascination regarding bullies" (p. 91)

NUMBER OF PUBLICATIONS PER YEAR (PsycINFO) ON BULLY/VICTIM PROBLEMS, 1978-2005

	Number of publications	Number per year
• 1978-1989	62	5.2
• 1990-1999	289	28.9
• 2000-2005	728	121.3

A 23-fold increase from the 1980's to 2005

RECENT META-ANALYSIS OF ALL ANTI-BULLYING PROGRAMS IN THE WORLD

Ttofi, M.M., Farrington, D.P., & Baldry, A.C. (2008). Effectiveness of programmes to reduce school bullying: A systematic review. Report to the Swedish National Council on Crime prevention.

Ttofi, M.M., & Farrington, D.P. What works in preventing bullying: effective elements of anti-bullying programmes. Journal of Aggression, Conflict and Peace Research, 1, 13-24.

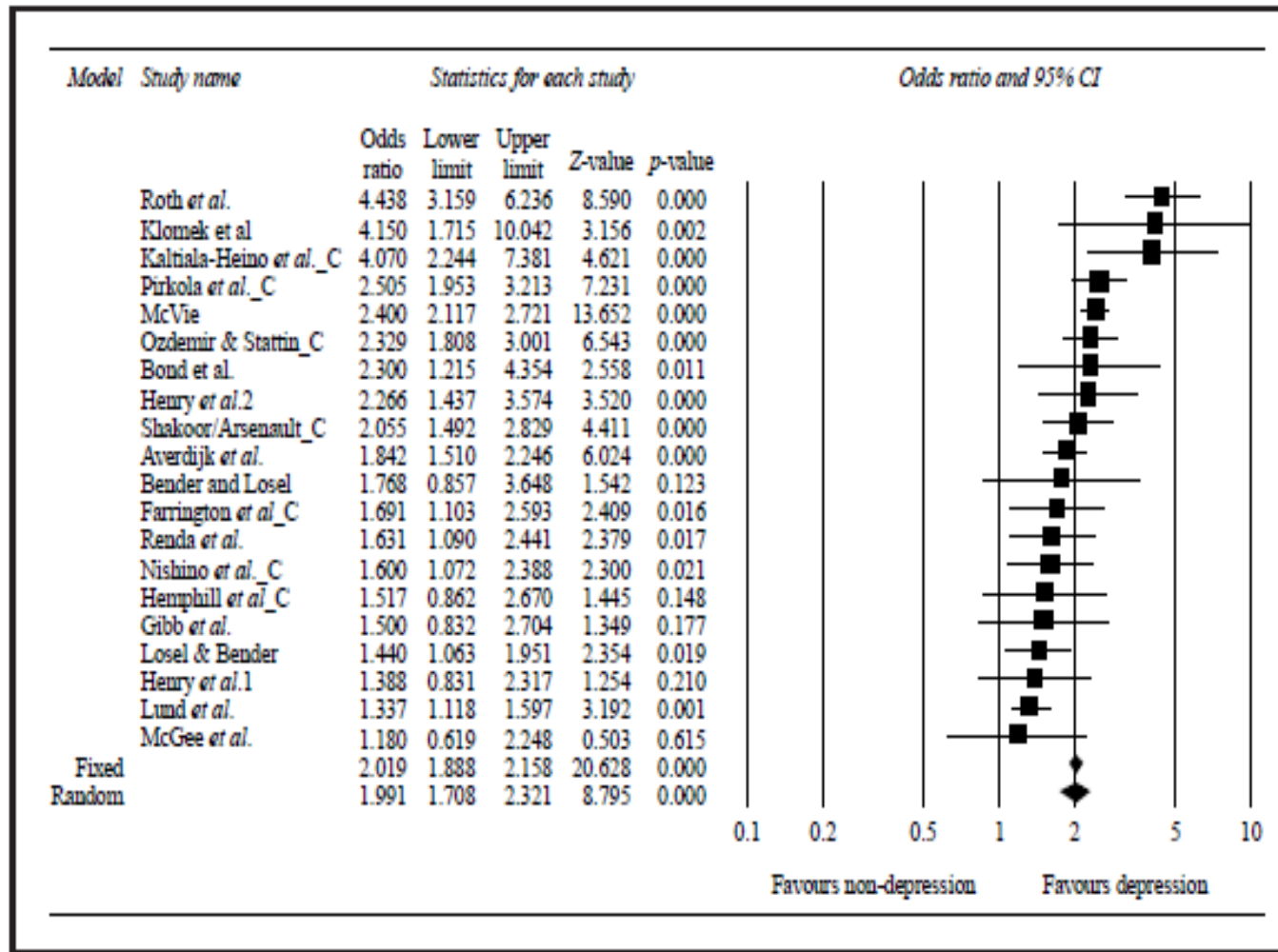
- 59 reports/studies
- 30 programs (actually 24)
- one control and one intervention condition
- minimum 200 subjects

Main results:

- positive overall effect but relatively small (OR 1.30-1.40) and very considerable heterogeneity (not a meaningful population of programs)
- 6-7 programs “clearly effective” according to T.& F.

Comment: Too general conclusion, “apples-and-oranges”. All evaluations of all programs except one were based on “efficacy” or “first-time, demonstration” projects; little evidence from “effectiveness” or large-scale dissemination projects; importance of replications - reproducibility

Figure 1 Bullying victimization and later depression: unadjusted effect sizes



Average Odds Ratio (OR) Unadjusted=2.06 (CI: 1.79-2.38)

Adjusted= 1.74 (CI: 1.54-1.97)

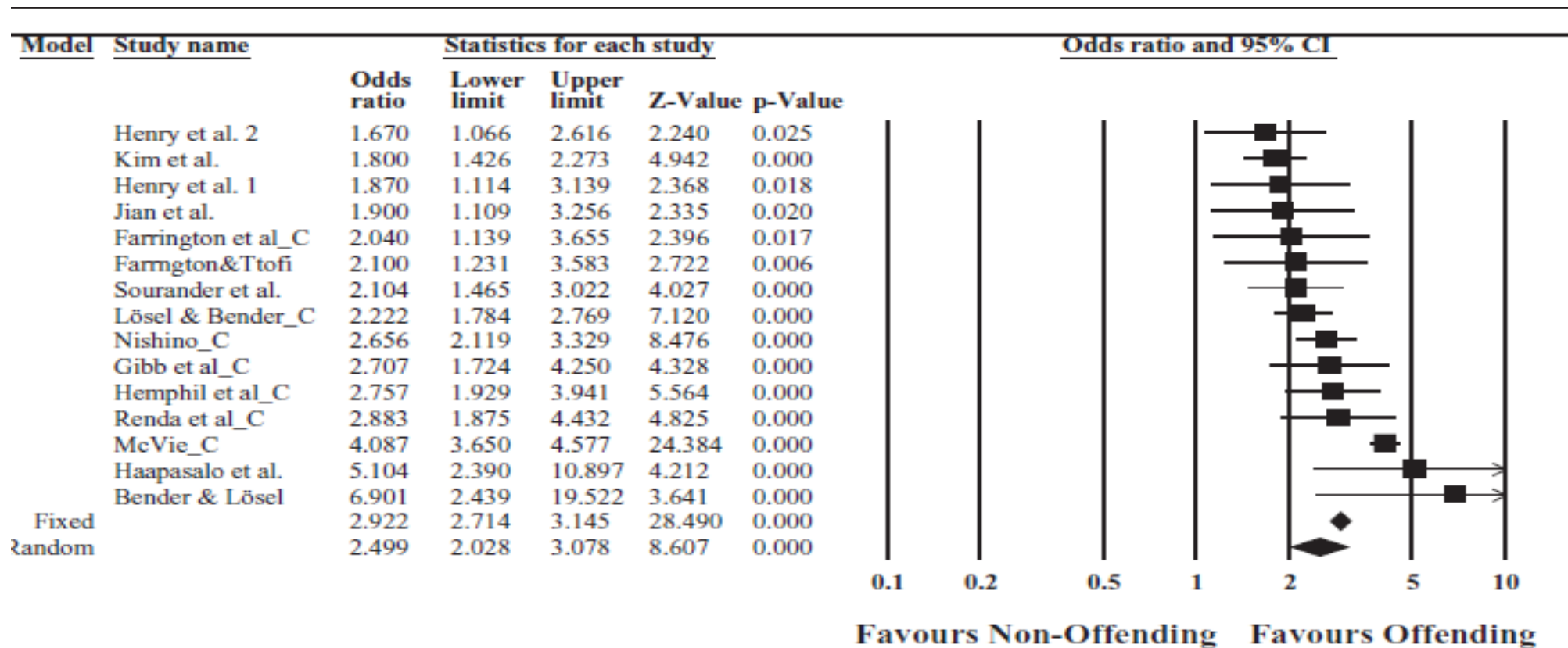


Figure 1: Bullying perpetration versus offending: unadjusted effect sizes

Average Odds Ratio (OR) Unadjusted= 2.50 (CI:2.03-3.08)

Adjusted: 1.82 (CI: 1.55-2.13)

Spørreundersøkelse

BEVISSTHET

*Autoritativ lærerrolle
Autoritativ skolekultur
Definisjon av lærerrollen*

*Systematisk læring over
tid i skolemiljøet*

*Evaluering
Videreføring*

ENGASJEMENT

**FORSKNINGS-
BASERT
KUNNSKAP OM
EFFEKTIVE
TILTAK**

**ADEKVAT
IMPLEMEN-
TERING**

**POSITIVE
RESULTAT**

*Monitorering
Godt inspeksjonssystem
Bruk av utradisjonelle
teknikker (skoleregler,
klasse møter, rollespill)
Individuelle tiltaksplaner
Involvere foresatte*

*Forpliktende lederskap
Tilslutning fra personalet*

(OLWEUS, 2011)



FIRE PÅSTANDER/VANLIGE OPPFATNINGER OM DIGITAL MOBBING ---- SOM IKKE HAR VITENSKAPELIG STØTTE

At disse påstandene/oppfatningene må betraktes som myter baseres blant annet på analyseresultat fra våre undersøkelser av 40 norske skoler som er fulgt over fire år fra 2006 til og med 2009. Antall elever per tidspunkt ca 9000, totalt mer enn 35 000 elevsvar.

1. *at digital mobbing er en meget vanlig form for mobbing blant norske elever--*

Realitet: Digital mobbing er en lite vanlig form for mobbing med kun ca en tredjedel av nivået for tradisjonelle former for mobbing (fysisk, direkte verbal, indirekte mobbing). Ca 10-11 prosent blir mobbet verbalt mens kun 3 prosent blir mobbet digitalt. Se figur.

2. *at det har skjedd en sterk økning i digital mobbing i løpet av de seneste (fire-fem) årene--*

Realitet: Det har ikke vært noen økning i digital mobbing i det hele tatt i løpet av fireårsperioden 2006-2009. Se figur.

FIRE PÅSTANDER/VANLIGE OPPFATNINGER OM DIGITAL MOBBING – SOM IKKE HAR VITENSKAPELIG STØTTE (FORTS.)

3. *at det blir mange nye mobbeofre og mobbere med den nye formen for mobbing--*

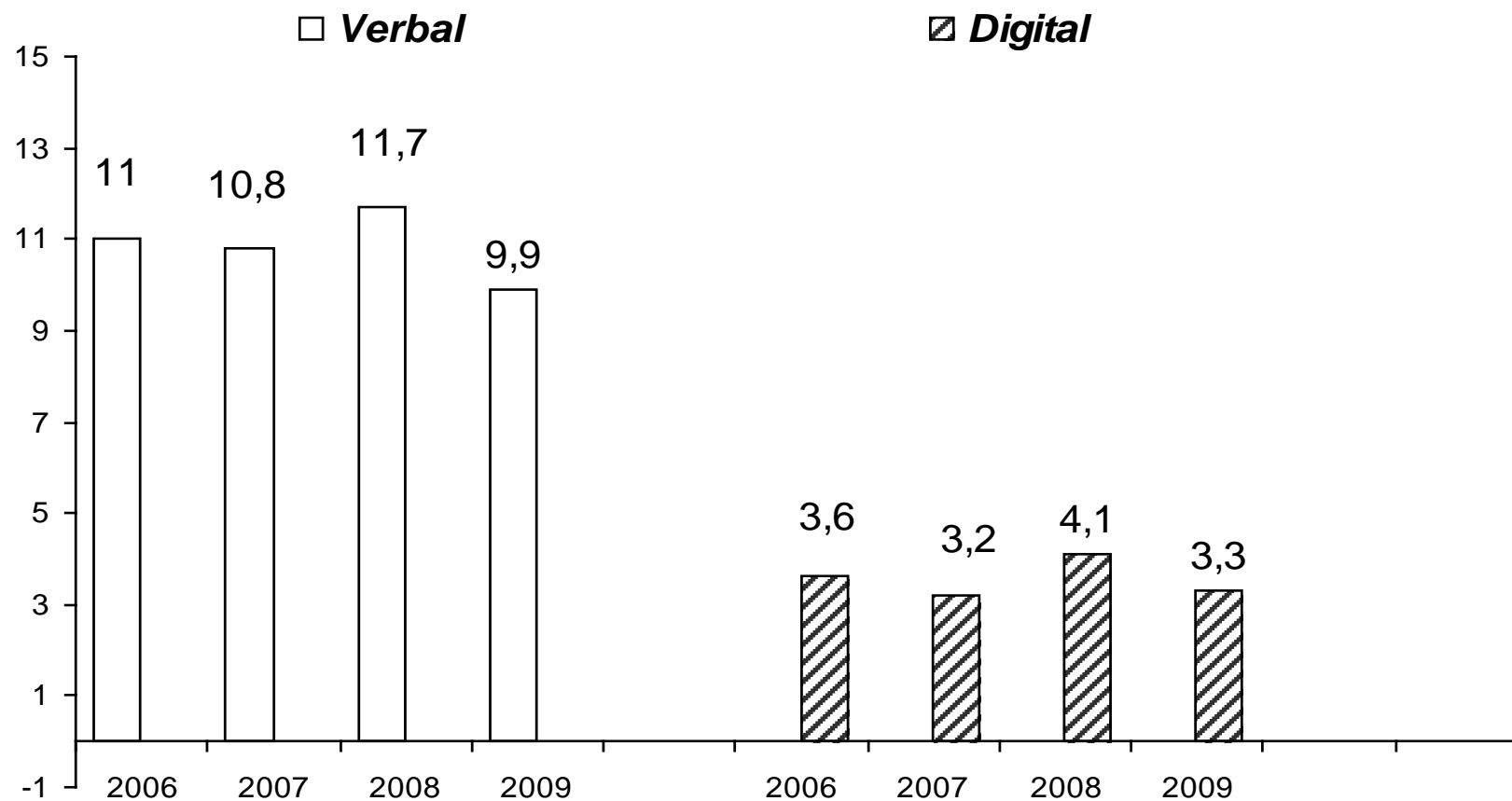
Realitet: De fleste elever – 85-90 prosent - som blir mobbet eller mobber digitalt blir repektive mobbet og mobber på tradisjonelle måter. Det ser altså ut til at det blir få nye ofre eller mobbere og også at de fleste tilfeller av digital mobbing sannsynligvis har sitt utspring i skolemiljøet.

4. *at det framfor alt er jenter som som bruker/blir utsatt for digital mobbing--*

Realitet: Jenter og gutter er omtrent like mye utsatt for digital mobbing og mobber digitalt omtrent like ofte (sjelden). Hvis det er en tendens, så går den i retning av at gutter mobber digitalt litt mer en jenter (slik de gjør i høy grad når det gjelder de fleste tradisjonelle former for mobbing)

Tidsseriedata 2006-2009 for (direkte) verbal mobbing og digital mobbing (40 skoler og ca 9000 elever, jenter og gutter, per tidspunkt)

Prosent



NOEN SPESIELLE KJENNETEGN VED DIGITAL MOBBING

- **mobbingen kan skje omtrent når som helst på døgnet og på avstand fra den som blir utsatt; det kan være vanskeligere for den utsatte å unnslippe mobbingen**
- **de som kan bli vitne til eller få vite om digital mobbing er ikke sjelden en relativt stor gruppe i motsetning til en vanligvis mindre gruppe ved tradisjonell mobbing**

NOEN SPESIELLE KJENNETEGN VED DIGITAL MOBBING (FORTS.)

- **det kanskje kan være vanskeligere å finne ut hvem som står bak digital mobbing sammenlignet med ansikt-til-ansikt mobbing; digitale mobbere kan prøve å skjule seg ved å låne andre elevers mobiltelefon eller bak fingerte navn på internet**
- **det kan kanskje være noe vanskeligere for en mobbende elev å skjønne konsekvensene av det han eller hun gjør ved at han/hun ikke direkte observerer reaksjonene til den som blir utsatt**

