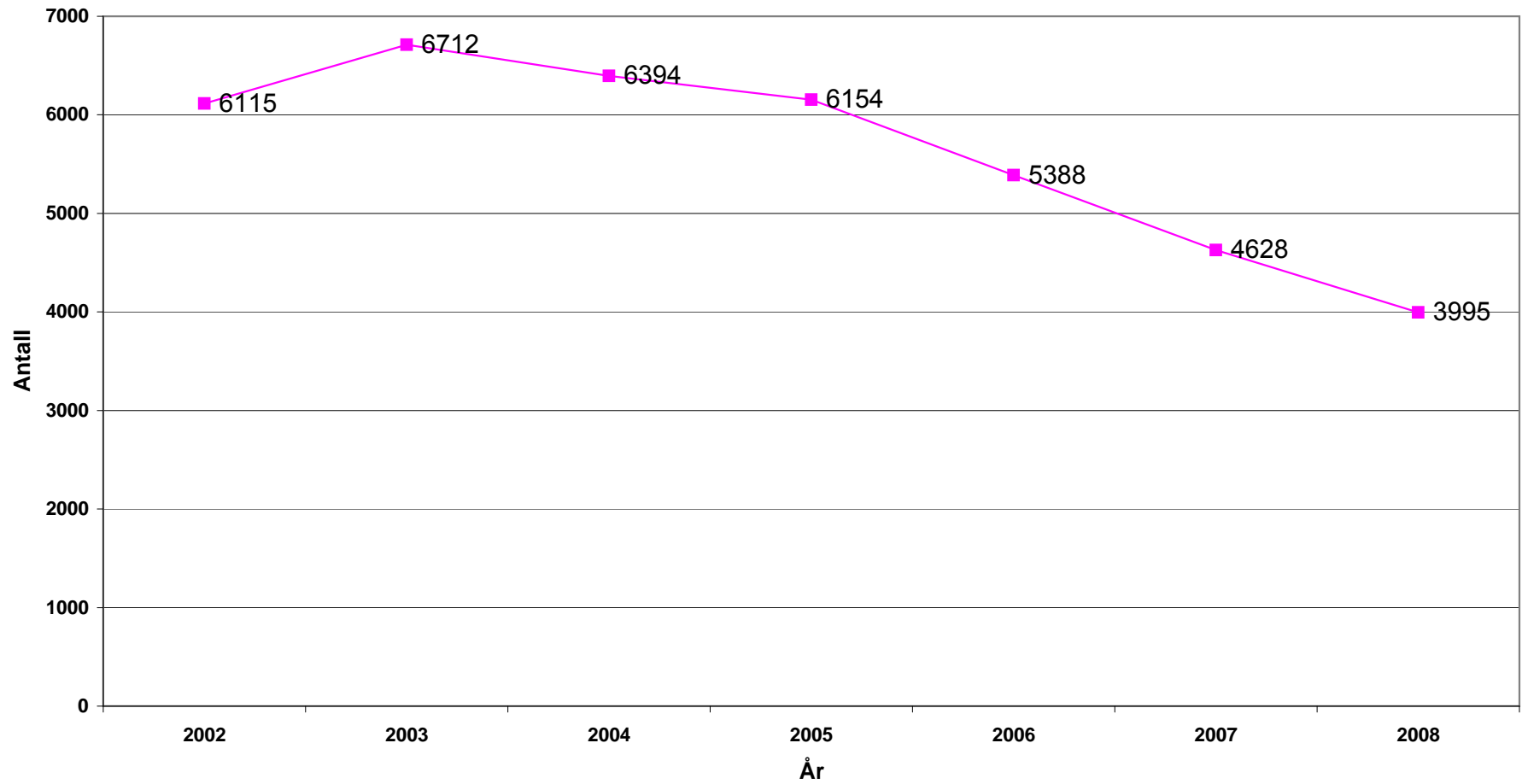
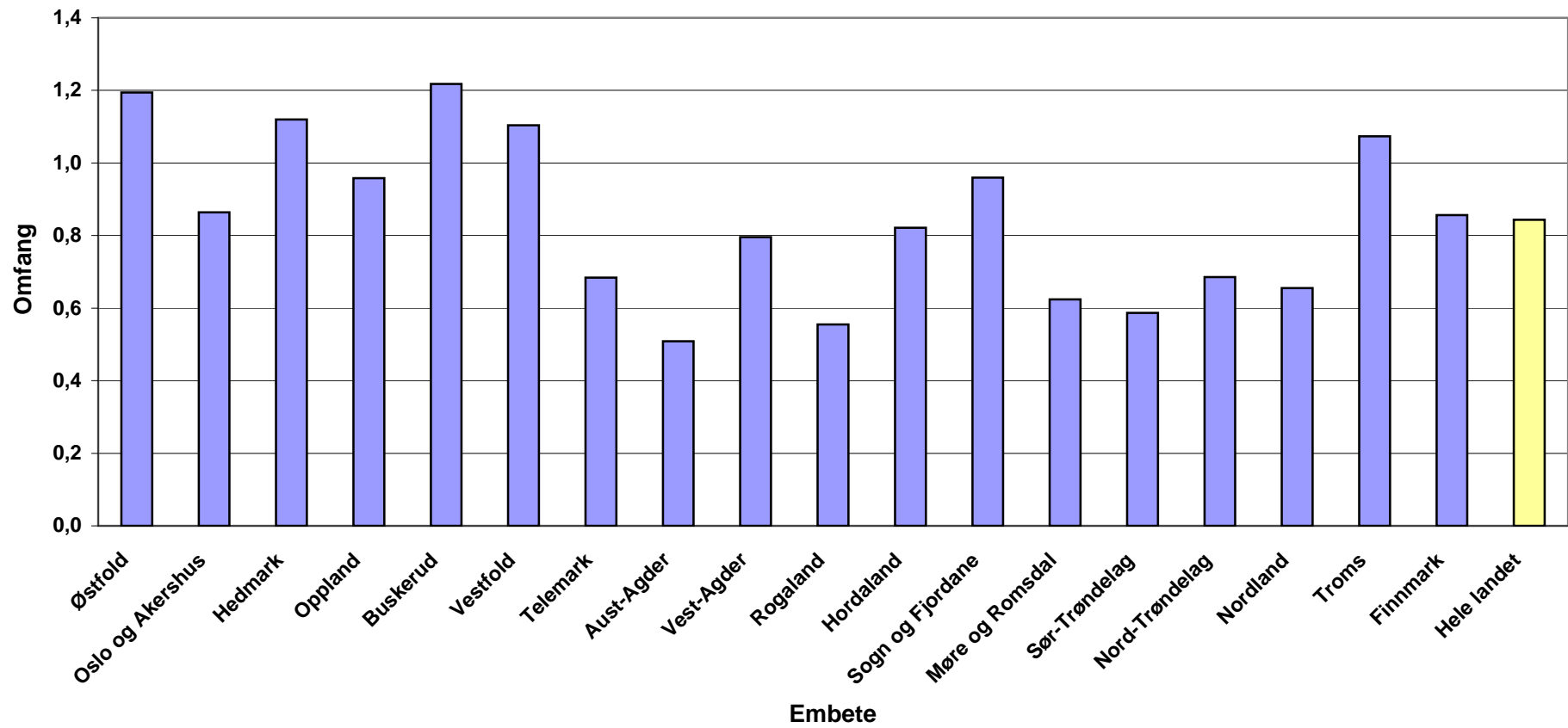


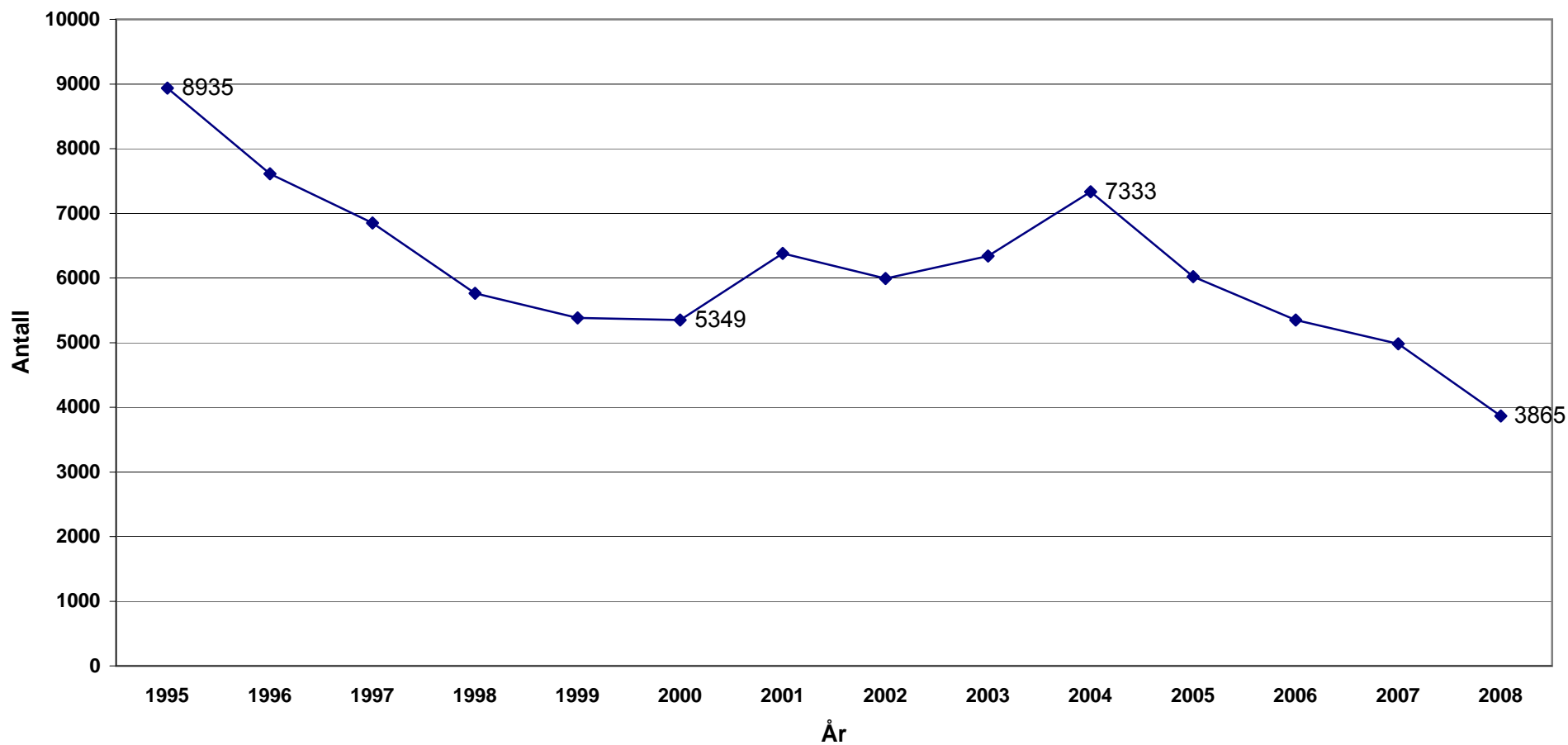
Figur 1
Antall innkomne klagesaker etter sosialtjenesteloven i perioden
2002 - 2008



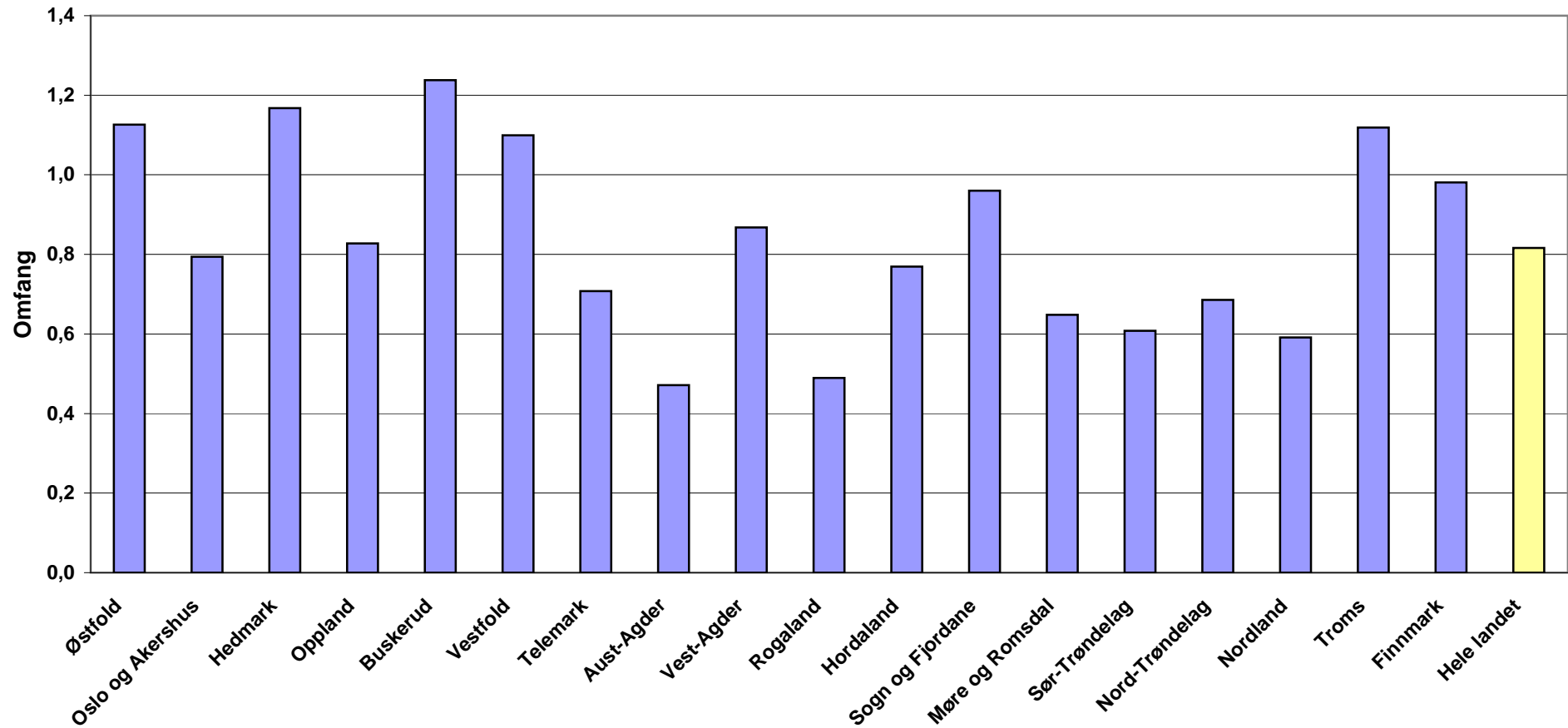
Figur 2
Innkomne klagesaker til fylkesmennene i 2008
per 1000 innbyggere



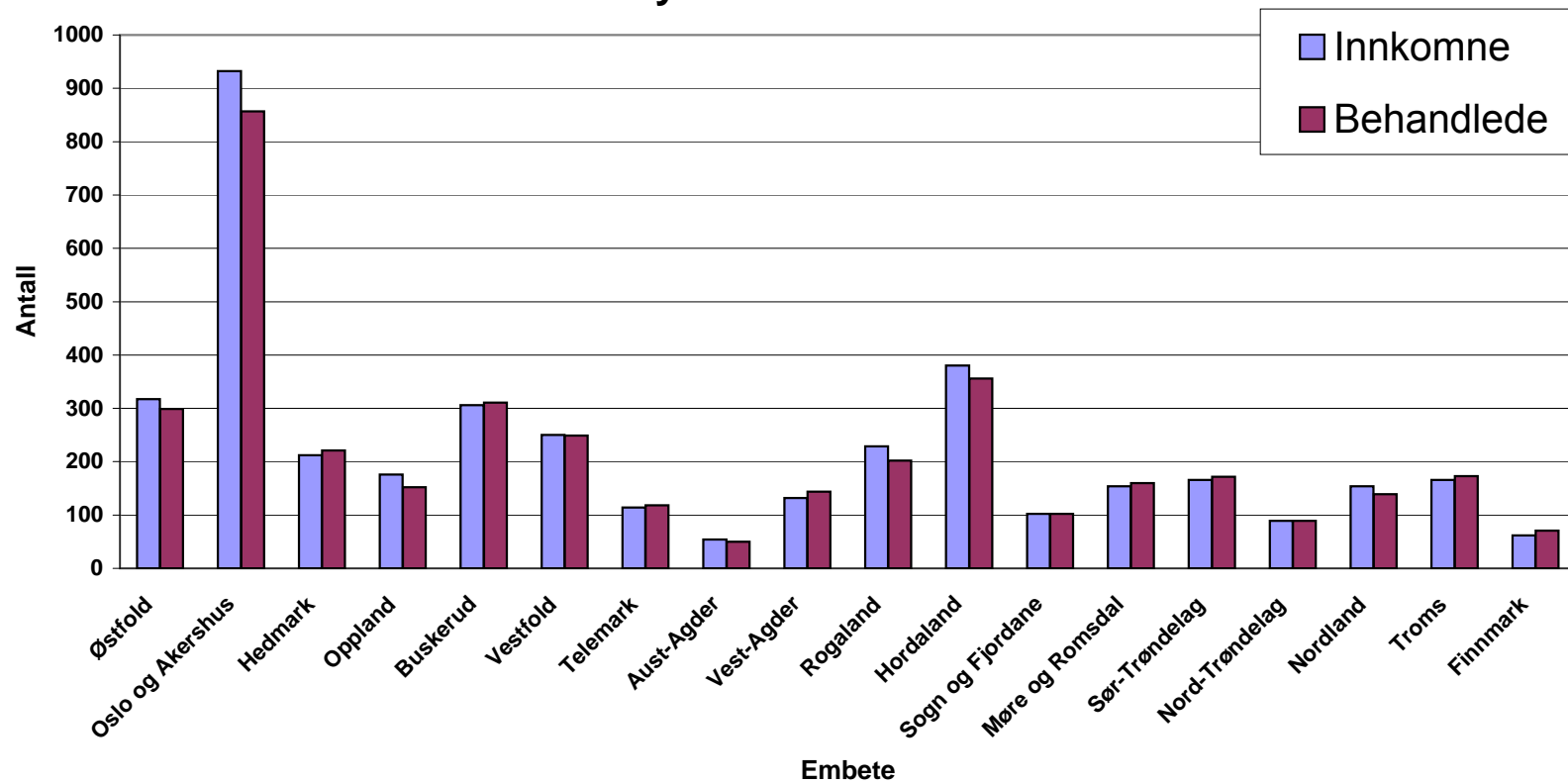
Figur 3
Antall klagesaker etter sosialtjenesteloven behandlet av fylkesmennene
i perioden 1995 - 2008



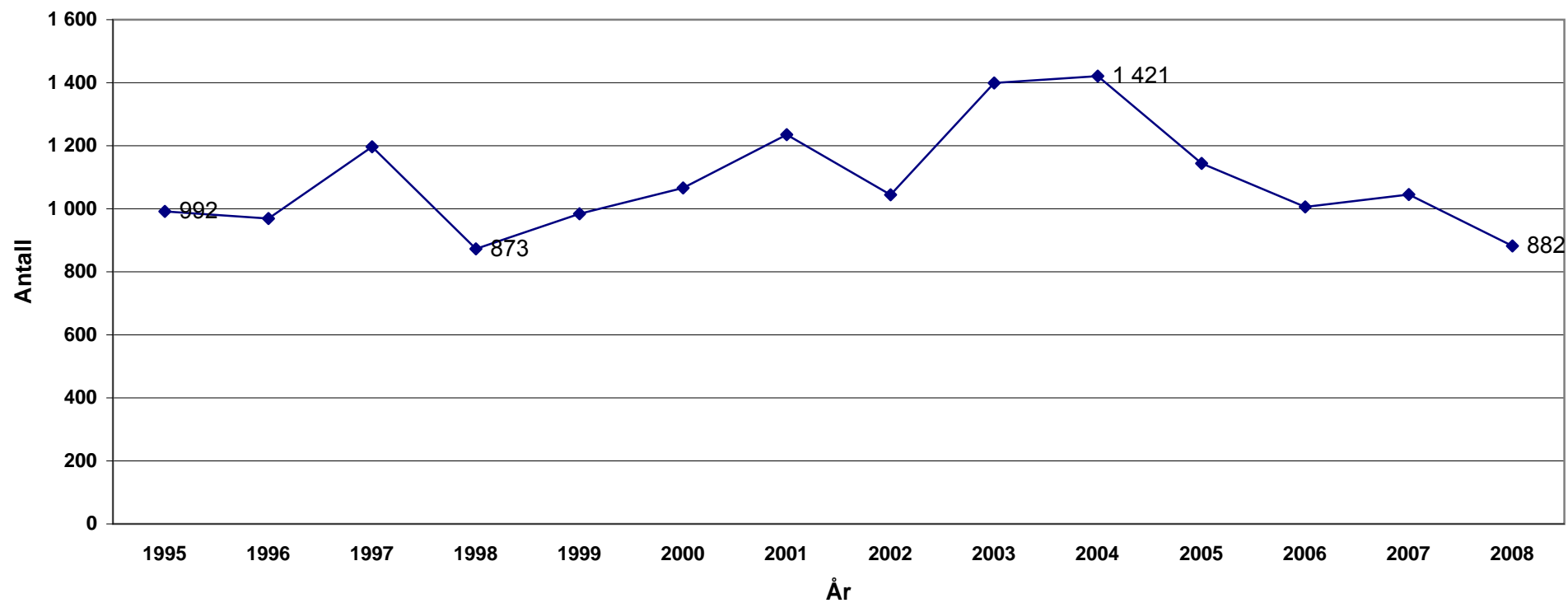
Figur 4
Klagesaker etter sosialtjenesteloven behandlet av fylkesmennene i 2008 per 1000 innbyggere



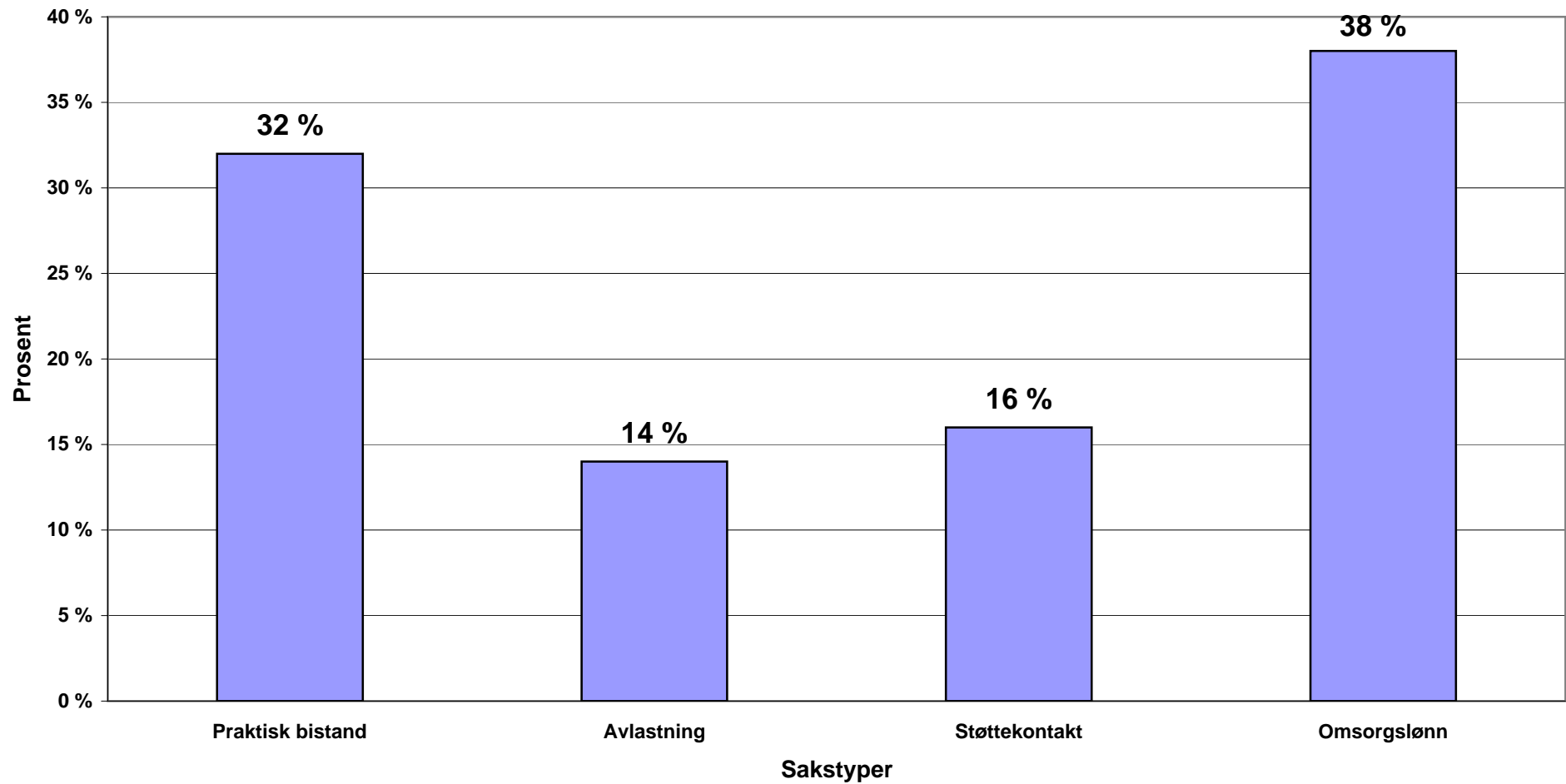
Figur 4-1
Forholdet mellom antall innkomne og behandlede klagesaker hos fylkesmennene i 2008



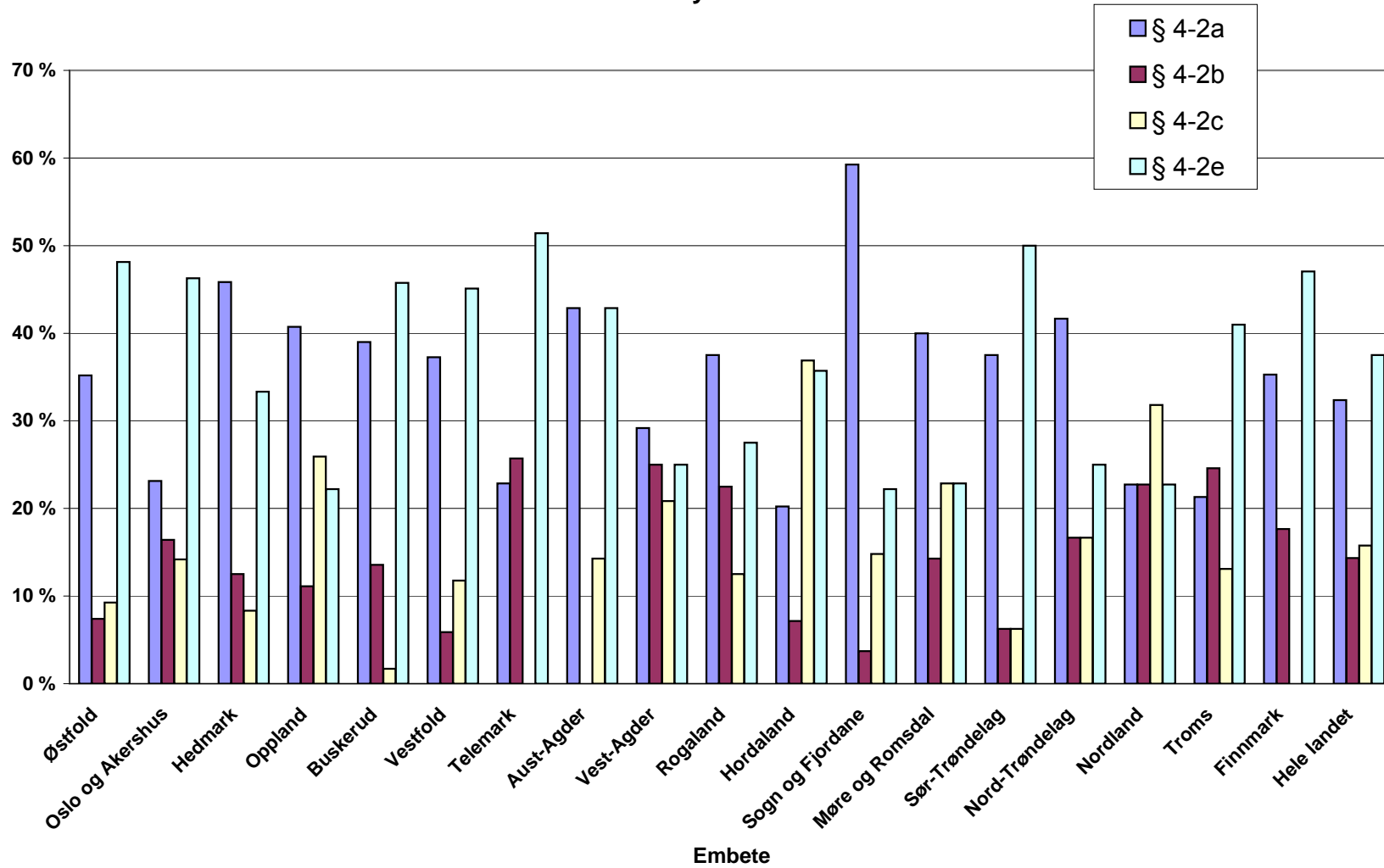
Figur 5
Antall klagesaker etter kapittel 4 i sosialtjenesteloven behandlet av fylkesmennene i perioden 1995 - 2008



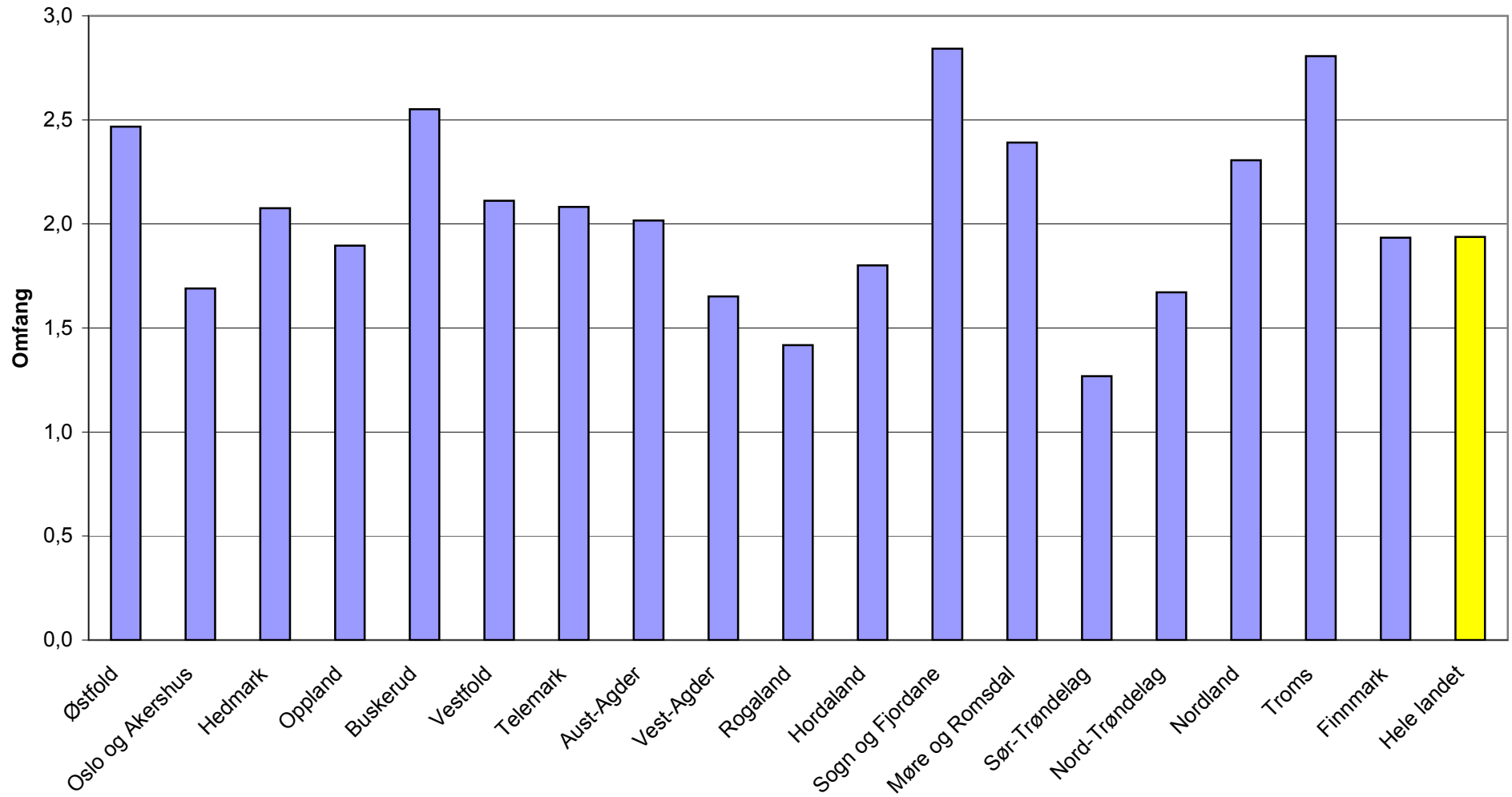
Andel klagesaker etter ulike bestemmelser i kapittel 4 behandlet av fylkesmennene i 2008



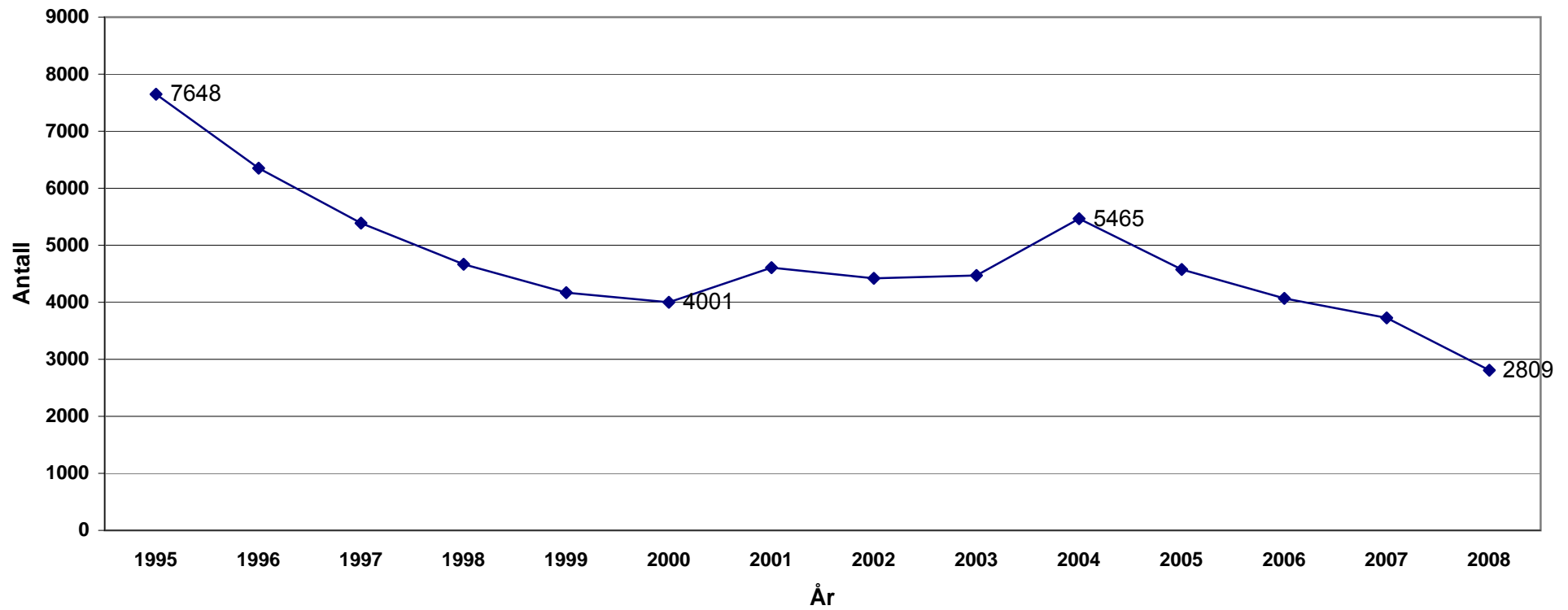
Figur 5-2
Prosentandel klagesaker etter ulike bestemmelser i kapittel 4 i sosialtjenesteloven
behandlet av fylkesmennene i 2008



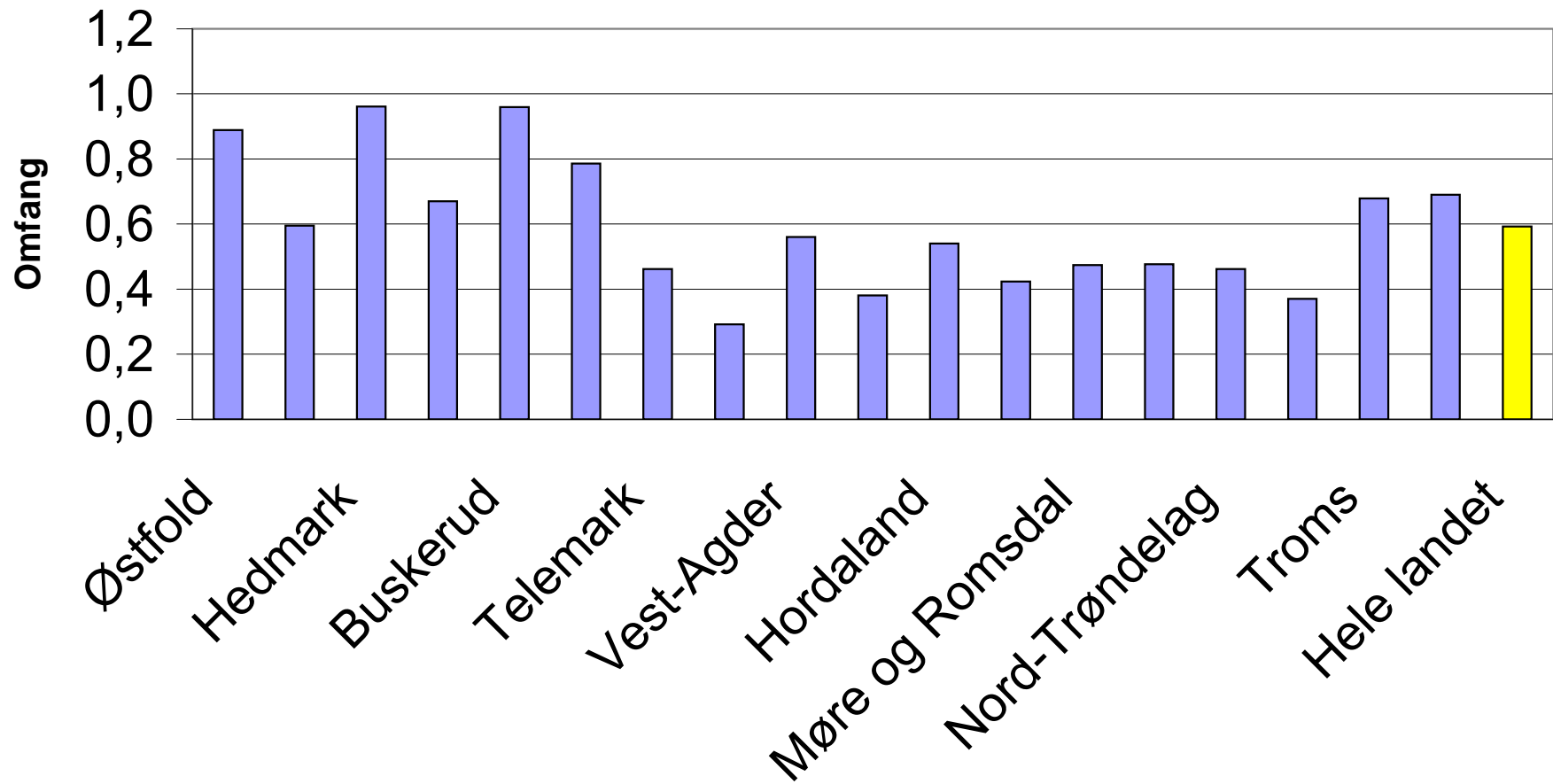
Figur 6
Behandlede saker etter kapittel 4 i perioden 2001-2008 per 1000 innbyggere



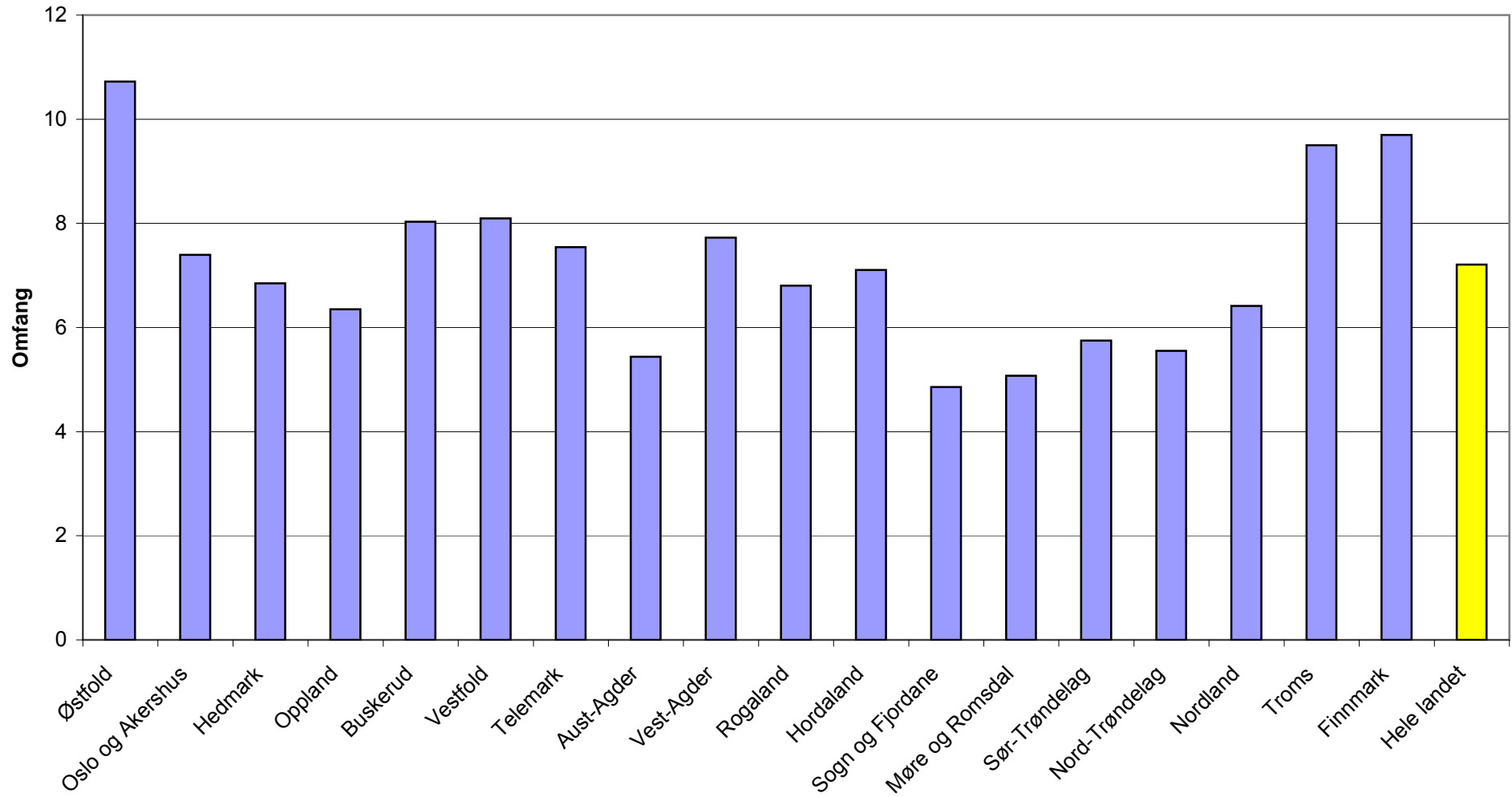
Figur 7
Antall klagesaker etter kapittel 5 i sosialtjenesteloven behandlet av fylkesmennene i perioden 1995 - 2008



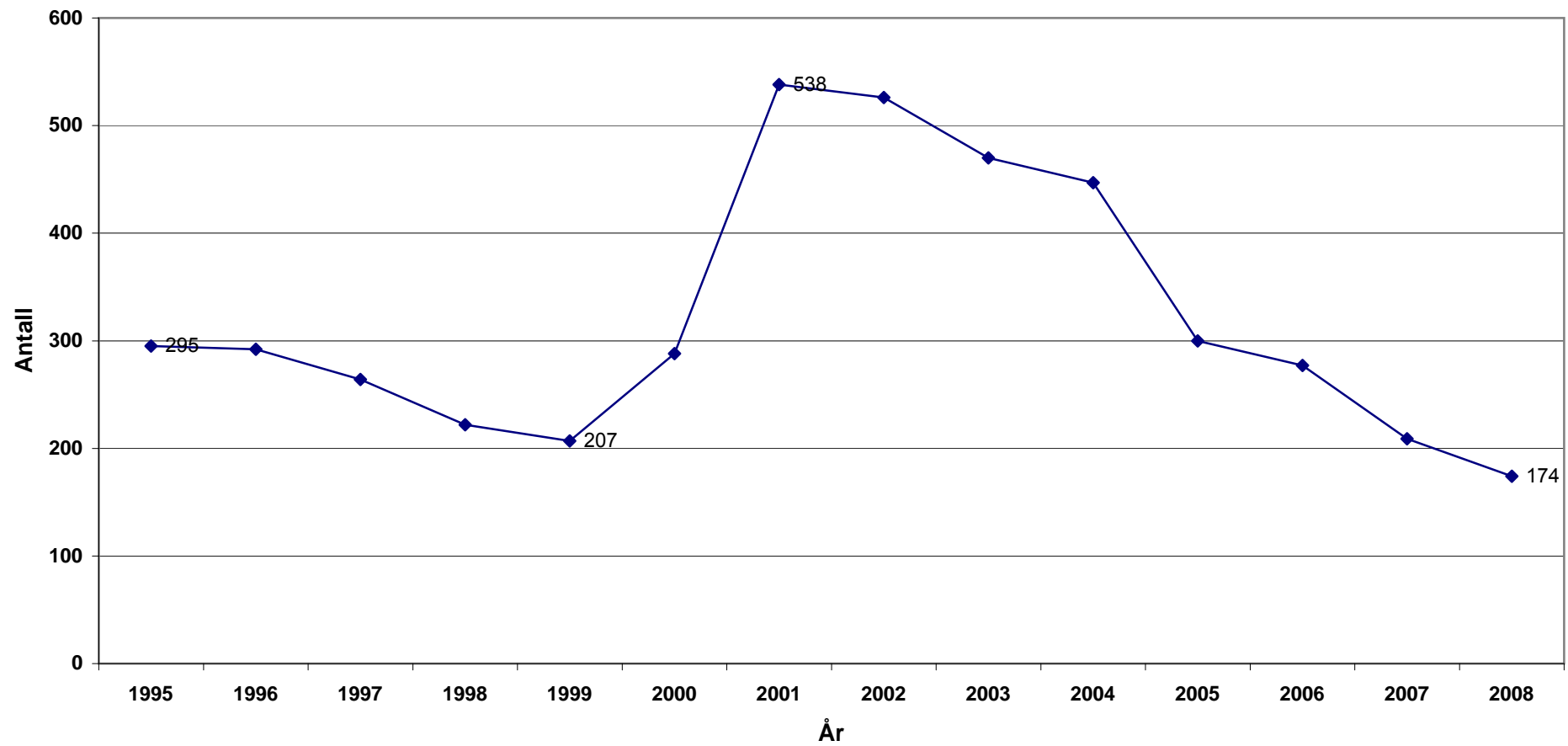
Figur 8
Fylkesmennenes behandlede klagesaker etter kapittel 5
per 1000 innbyggere i 2008



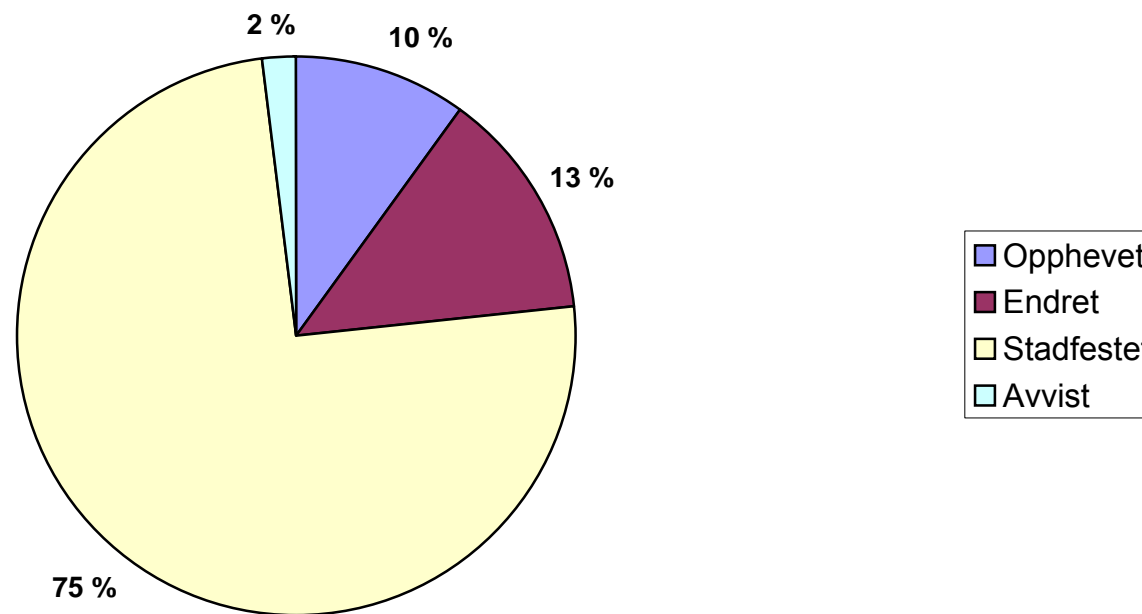
Figur 8-1
Fylkesmennenes behandlede klagesaker etter kapittel 5 i perioden 2001-2008 per 1000 innbyggere



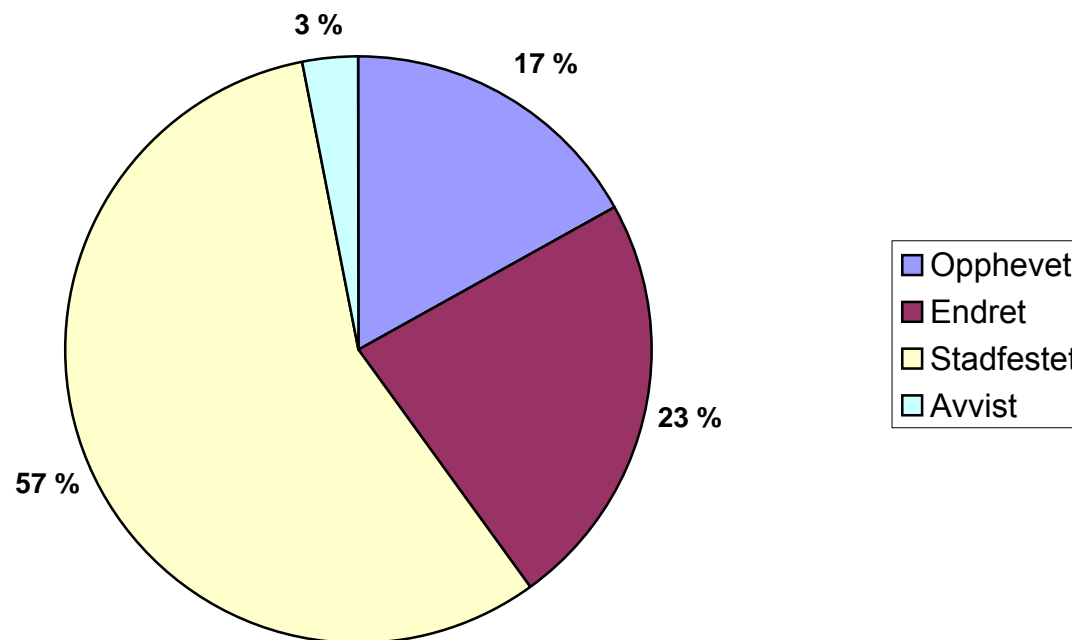
Antall klagesaker etter andre bestemmelser enn kapittel 4 og 5 i sosialtjenesteloven behandlet av fylkesmennene i perioden 1995 - 2008



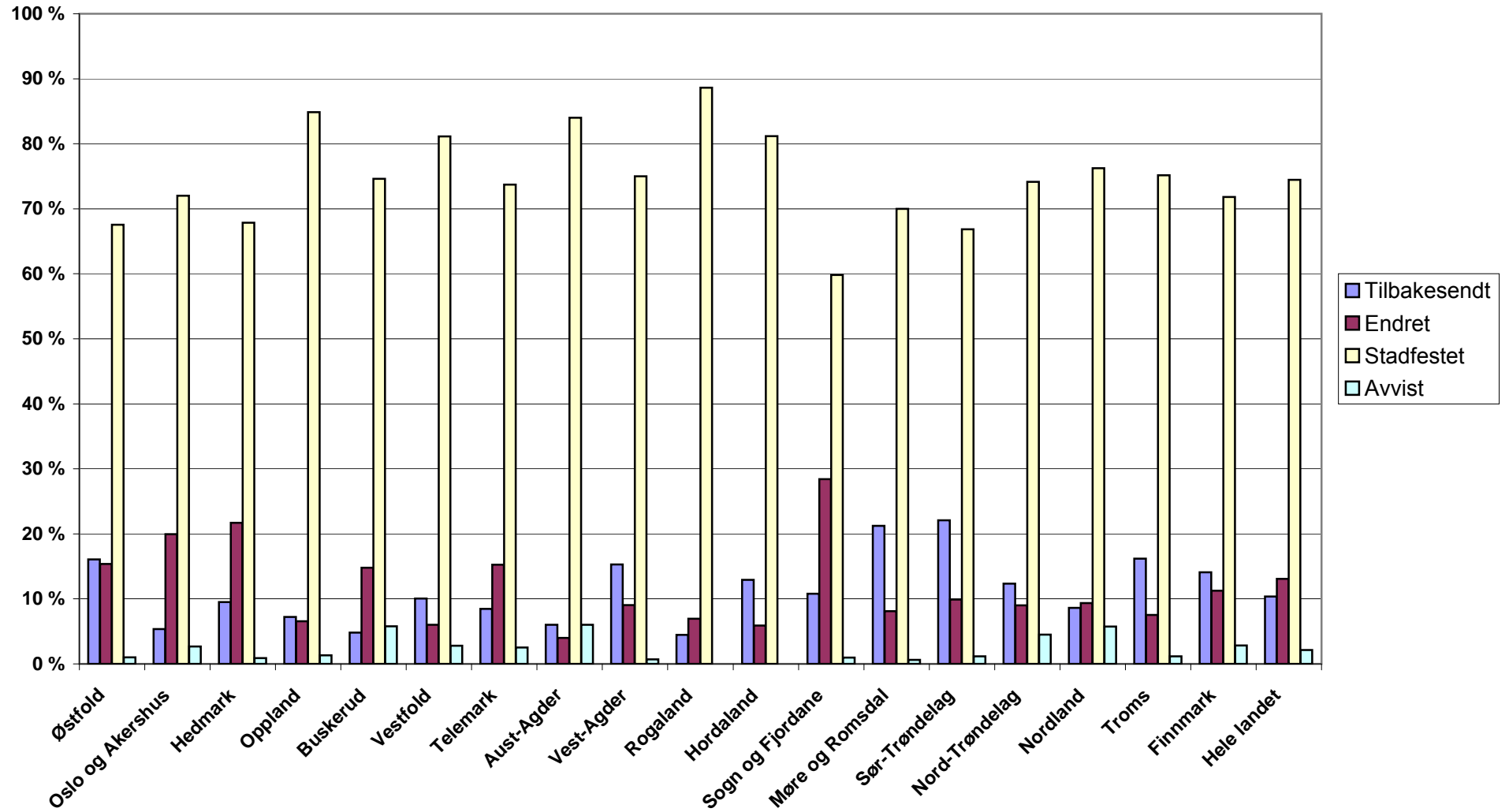
Figur 9
Utfall av fylkesmennenes behandling av klagesaker etter
sosialtjenesteloven i 2008



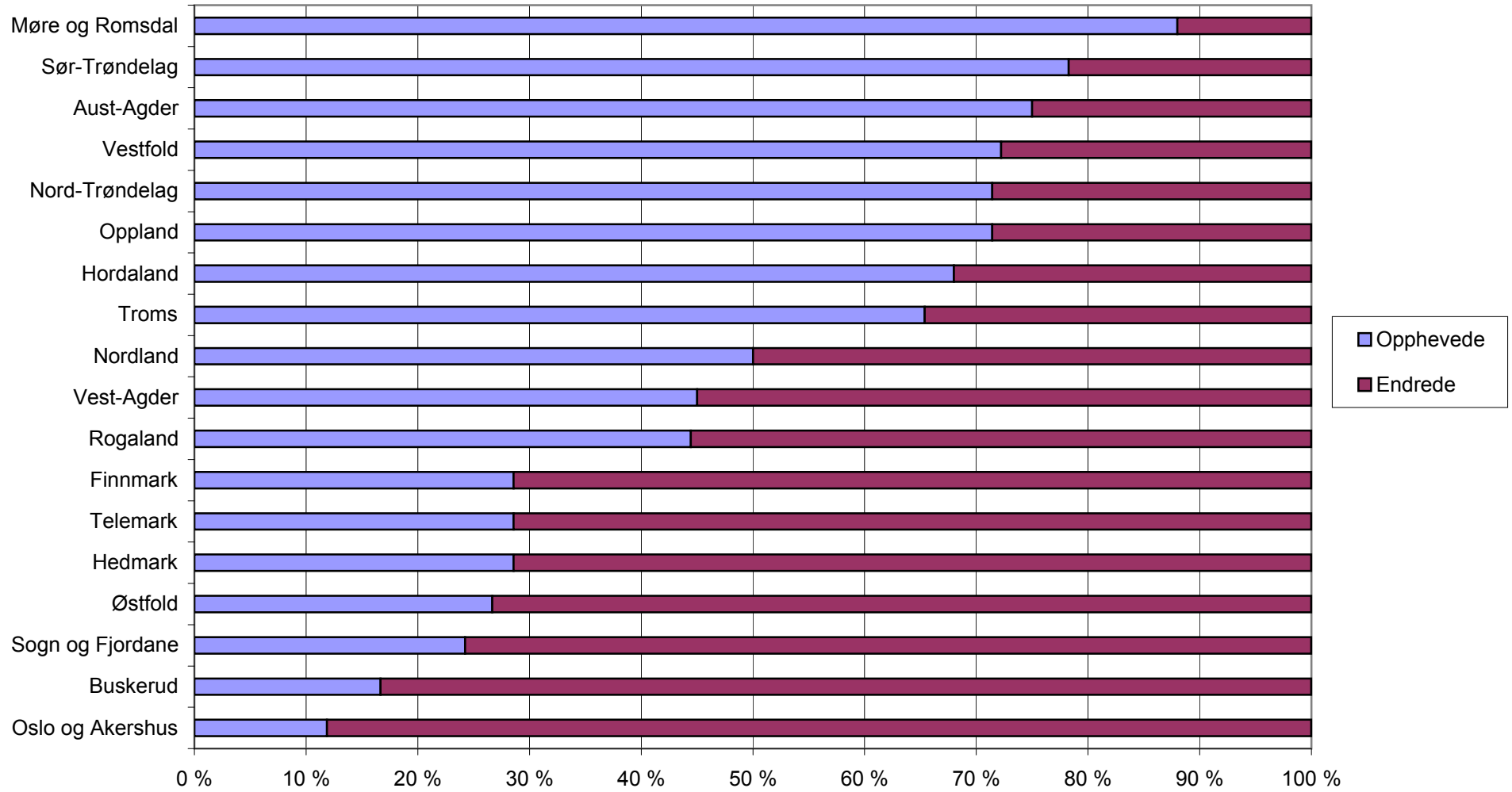
Figur 10
Utfall av Fylkesmannens behandling av klagesaker etter kapittel 4
i sosialtjenesteloven i 2008



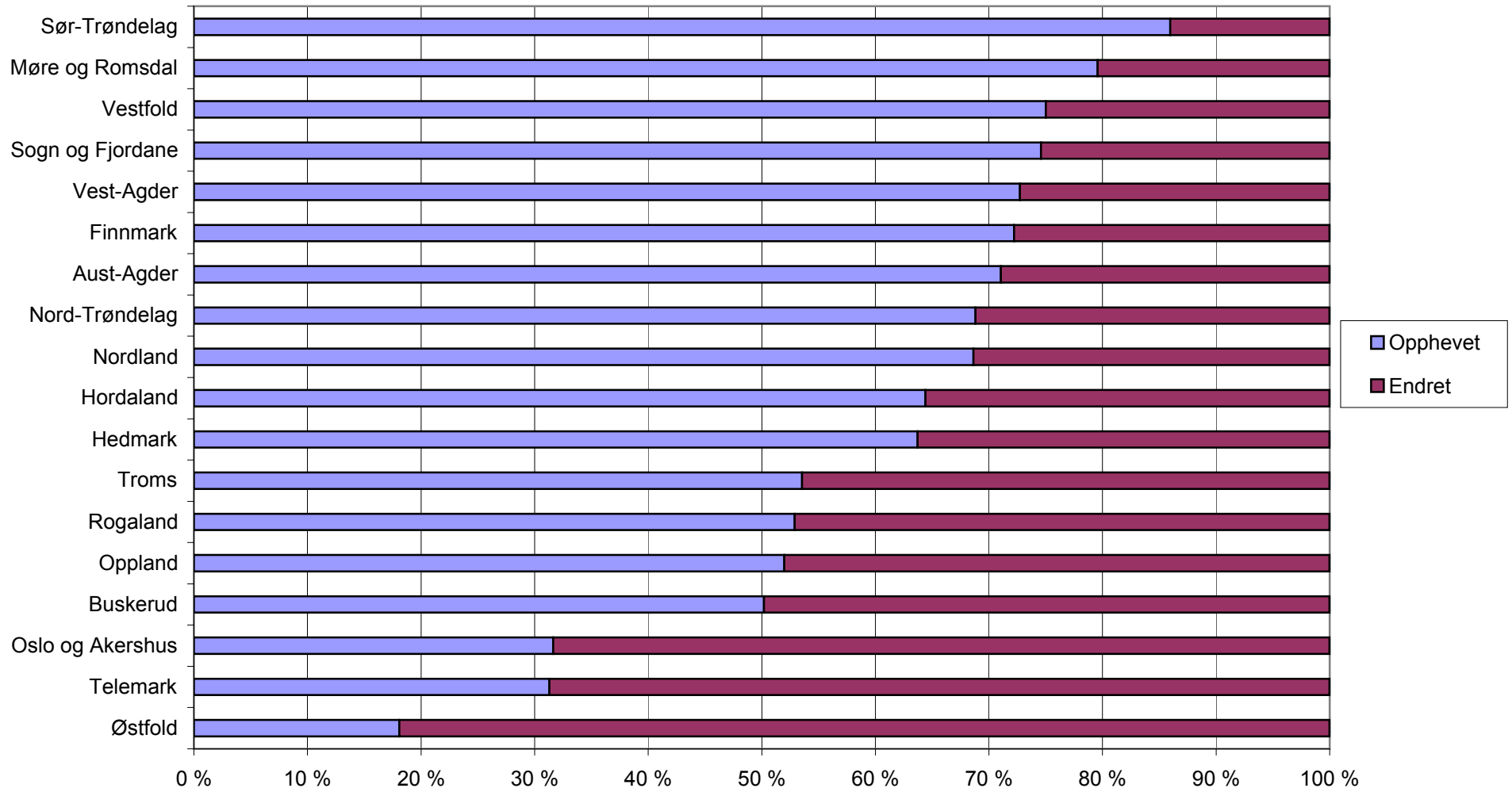
Utfall av fylkesmennenes behandling av klagesaker etter sosialtjenesteloven i 2008



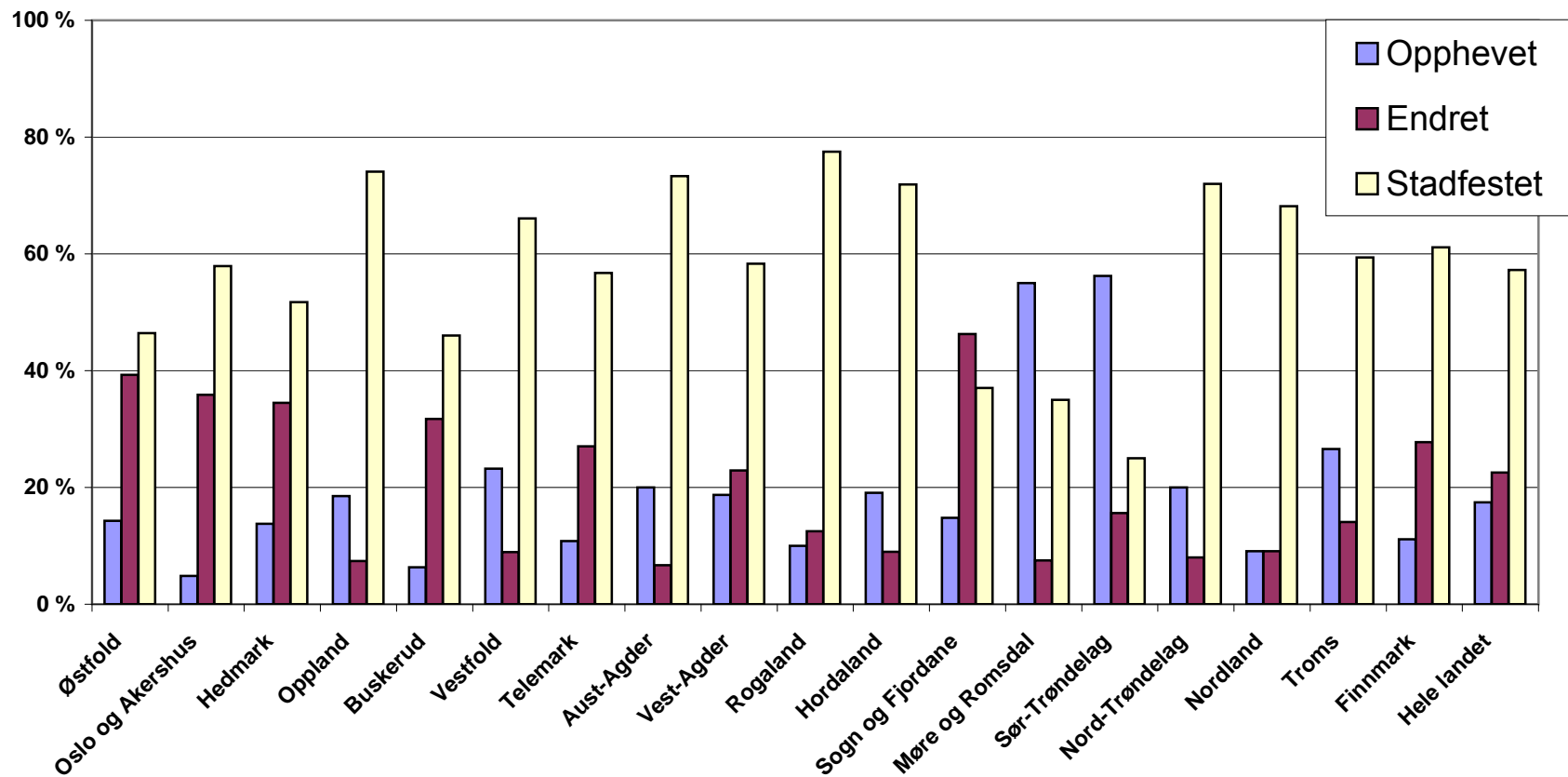
Figur 11
Andelen opphevede og endrede vedtak etter kapittel 4 i 2008



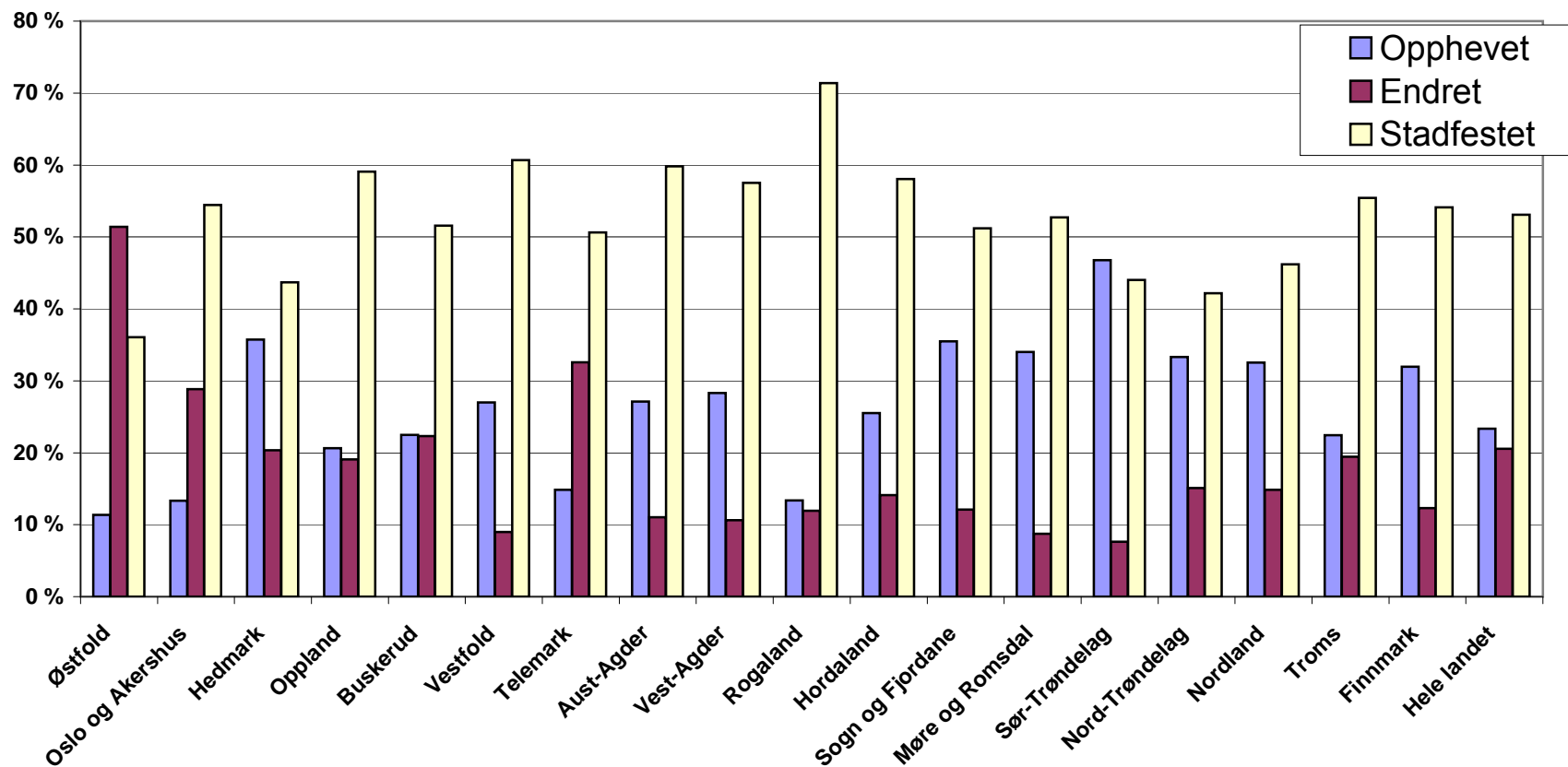
Figur 12
Andelen opphevede og endrede vedtak etter kapittel 4 i perioden 2001-2007



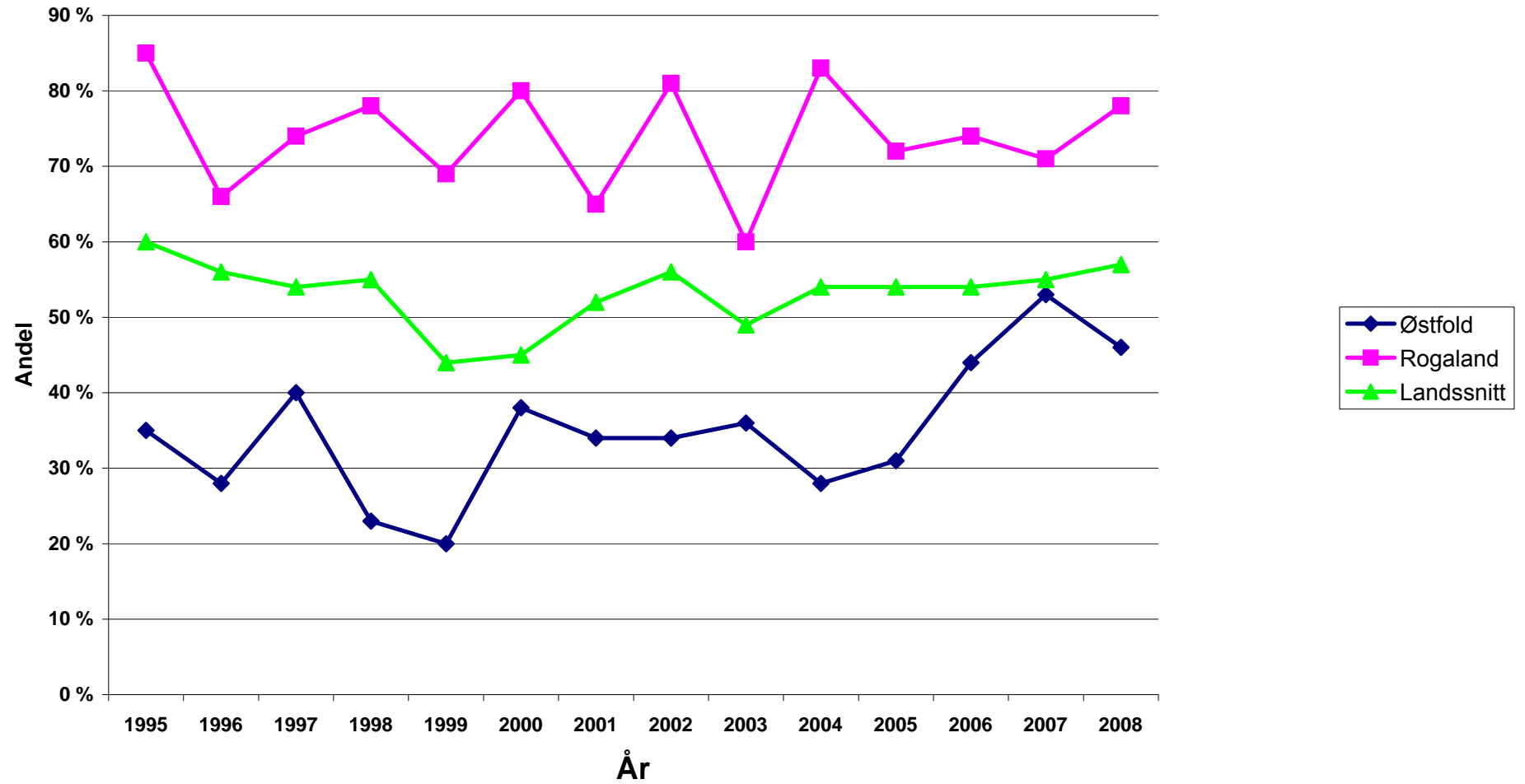
Figur 13
Utfall av fylkesmennenes klagesaksbehandling etter kapittel 4
i sosialtjenesteloven i 2008



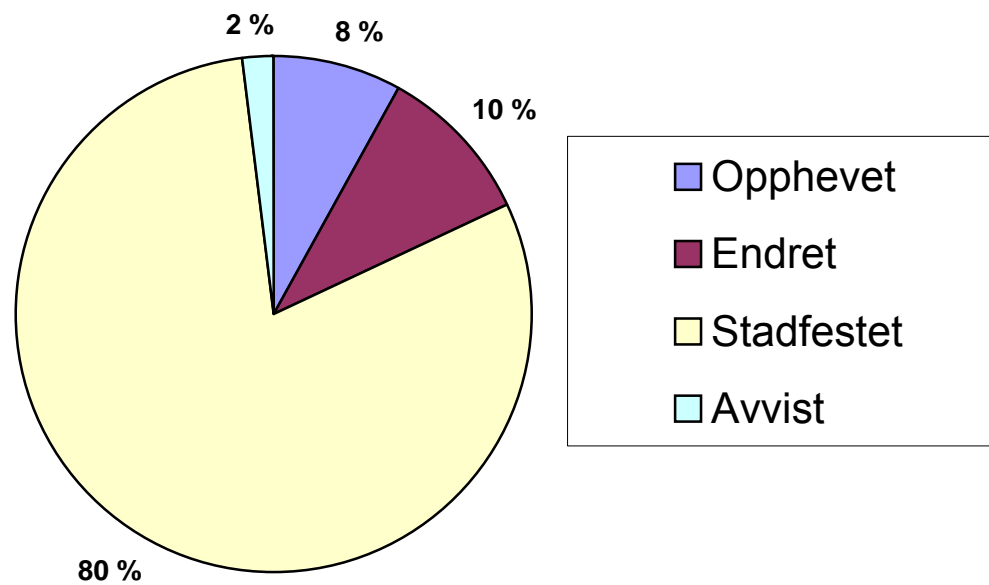
Figur 14
Utfall av fylkesmennenes behandling av klagesaker etter kapittel 4
i perioden 2001-2007



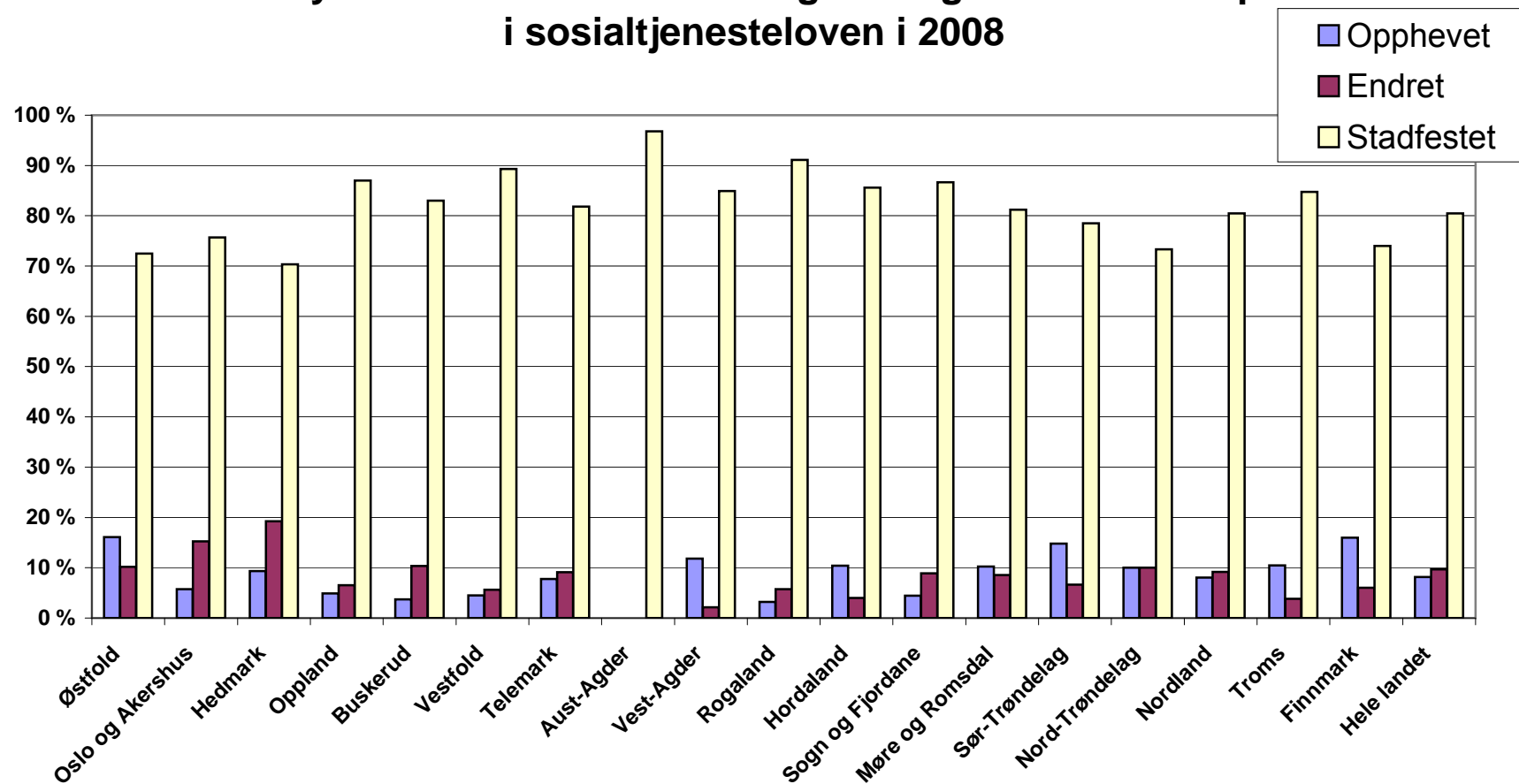
Figur 14-1
Prosentandel stadfestede vedtak etter kapittel 4 i sosialtjenesteloven i et par utvalgte fylkesmannsembeter i perioden 1995 - 2008



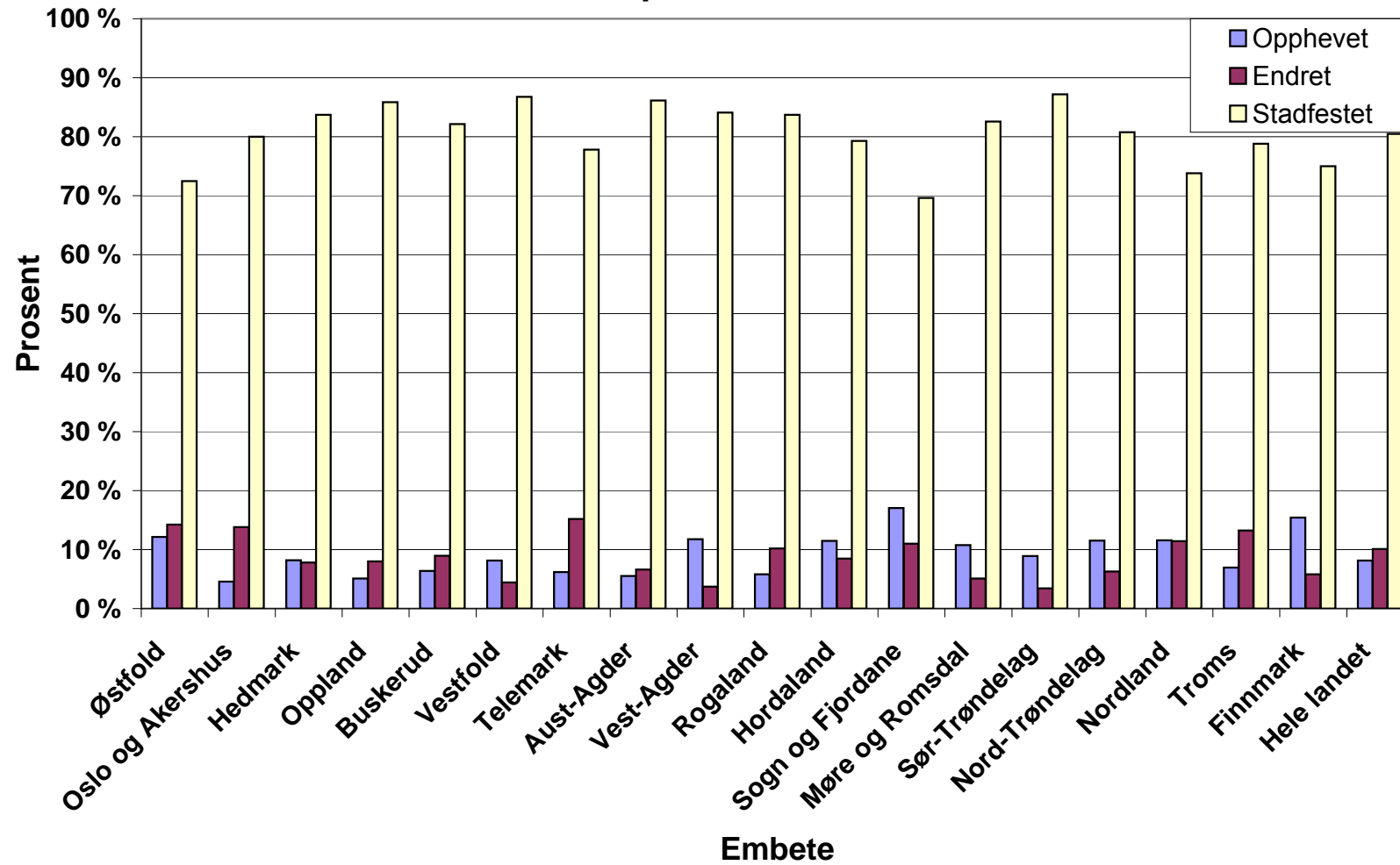
Figur 15
Utfall av fylkesmennenes behandling av klagesaker etter kapittel 5
i sosialtjenesteloven i 2008



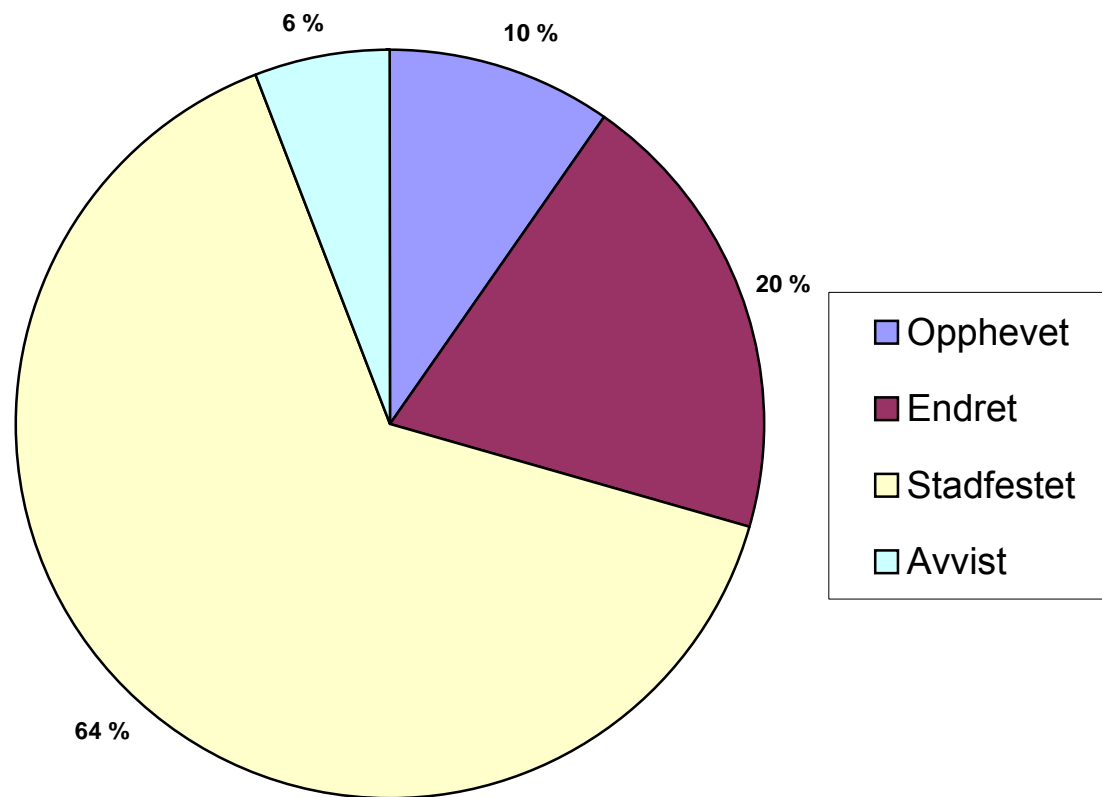
Figur 16
Utfall av fylkesmennenes behandling av klagesaker etter kapittel 5
i sosialtjenesteloven i 2008



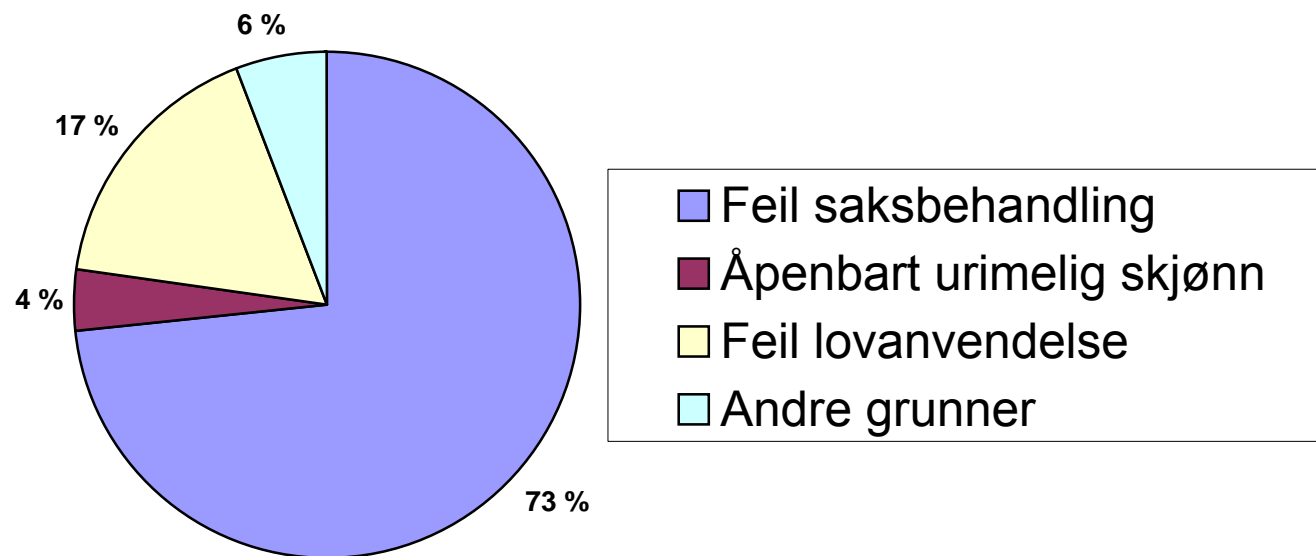
Figur 16-1
Utfall av fylkesmennenes behandlede saker etter kapittel 5
i perioden 2001-2008



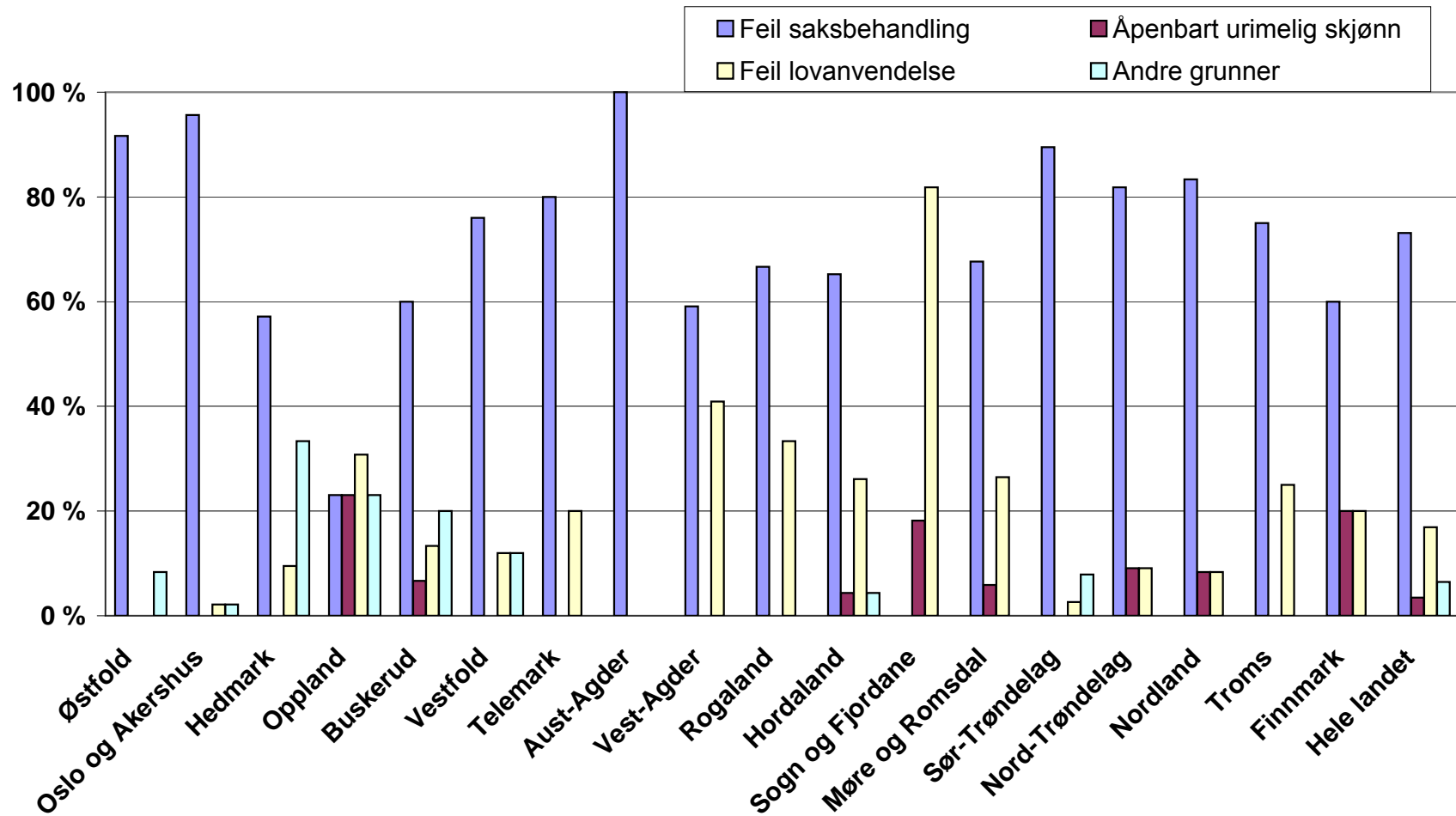
Figur 16-2
Utfall av Fylkesmannens behandling av klagesaker etter andre bestemmelser enn kapittel 4 og 5 i sosialtjenesteloven i 2008



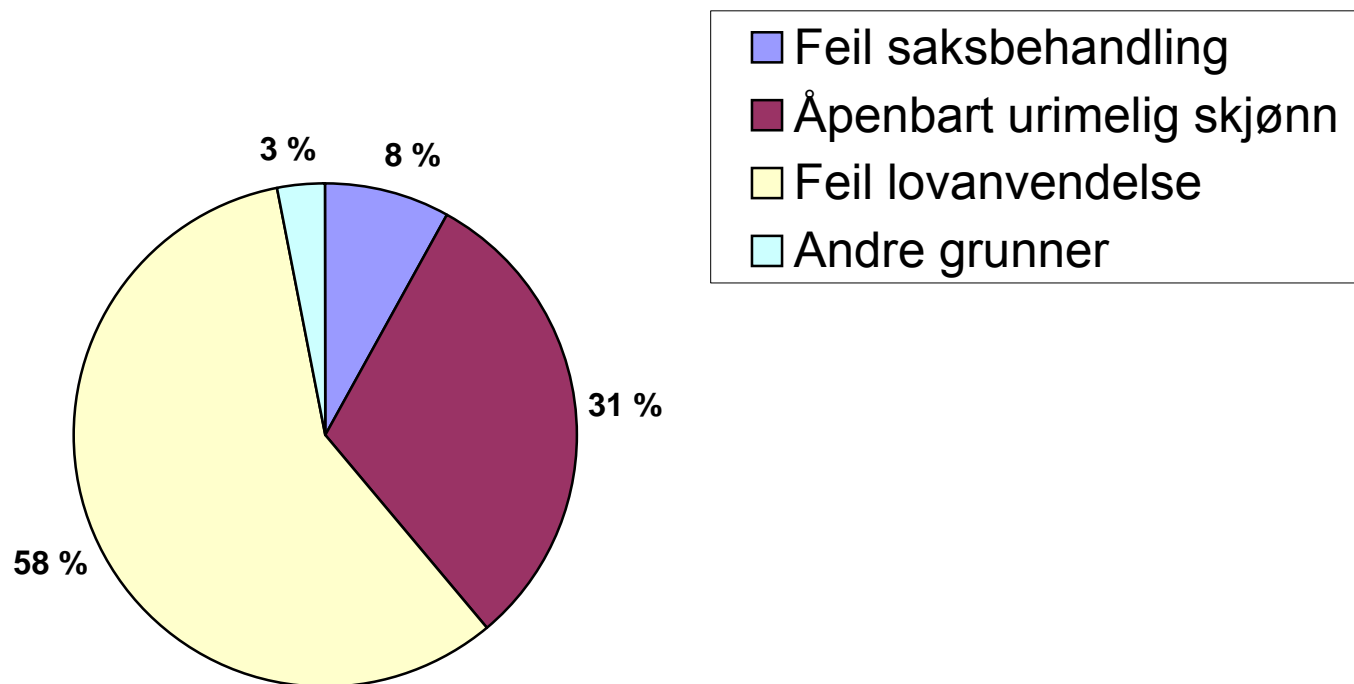
Figur 17
Fylkesmennenes begrunnelse for å oppheve vedtak etter sosialtjenesteloven og sende sakene tilbake til kommunene til ny behandling i 2008



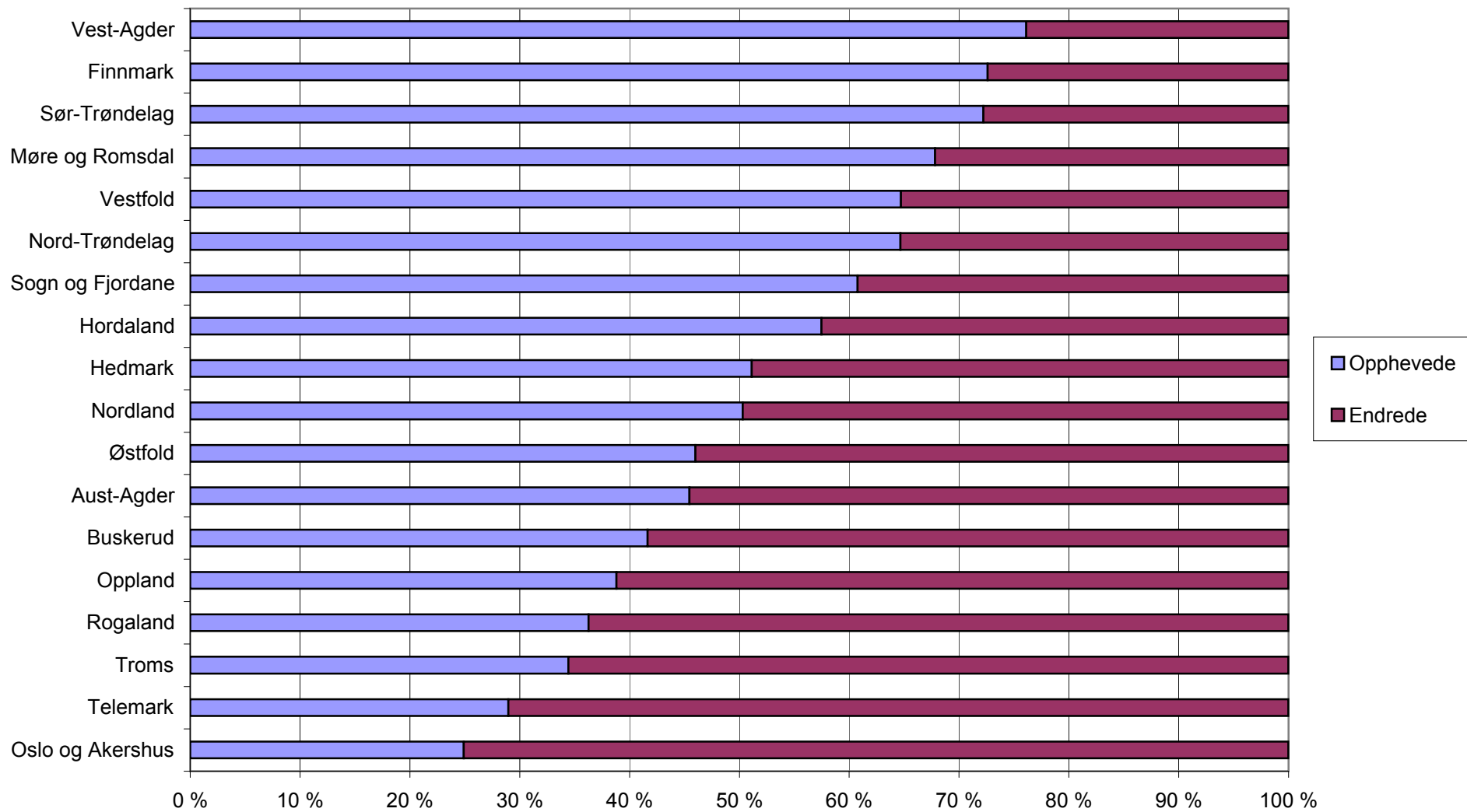
Figur 18
Fylkesmennenes begrunnelser for å oppheve vedtak og sende saker tilbake til ny behandling i kommunene i 2008



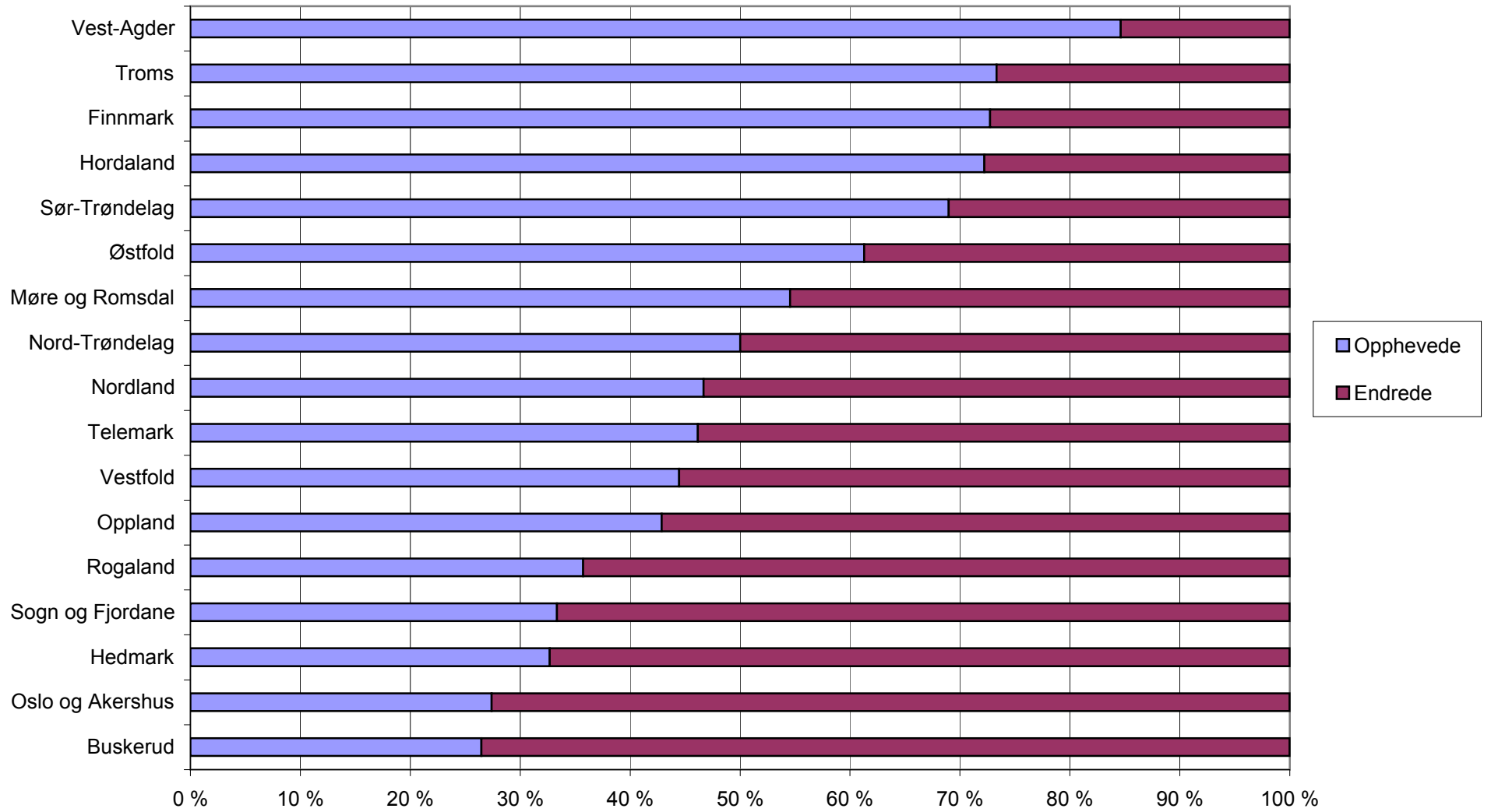
Figur 19
Fylkesmennenes begrunnelse for å endre kommunens vedtak etter sosialtjenesteloven i 2008



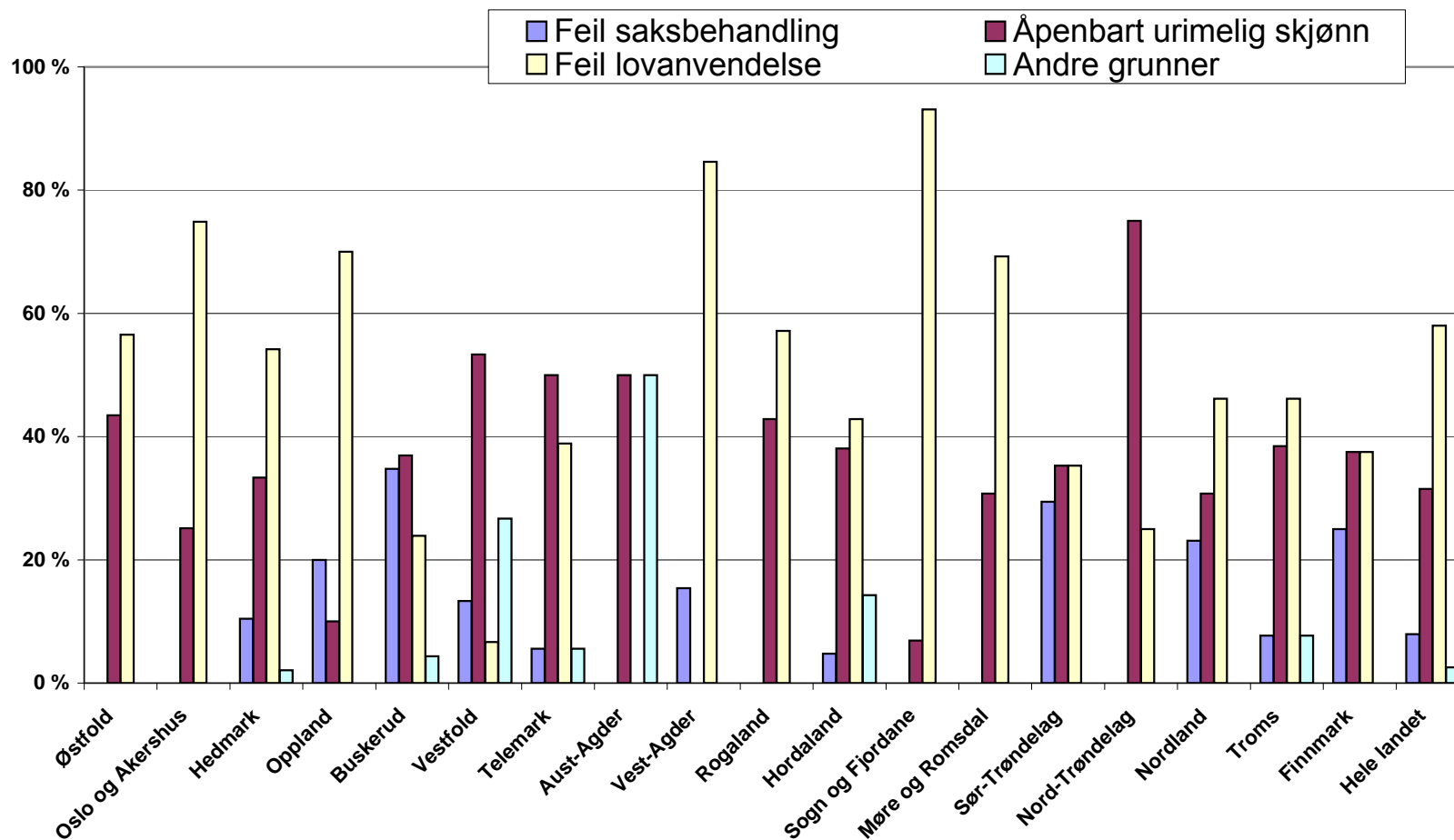
Forholdet mellom opphevede og endrede vedtak etter kapittel 5 i perioden 2001-2007



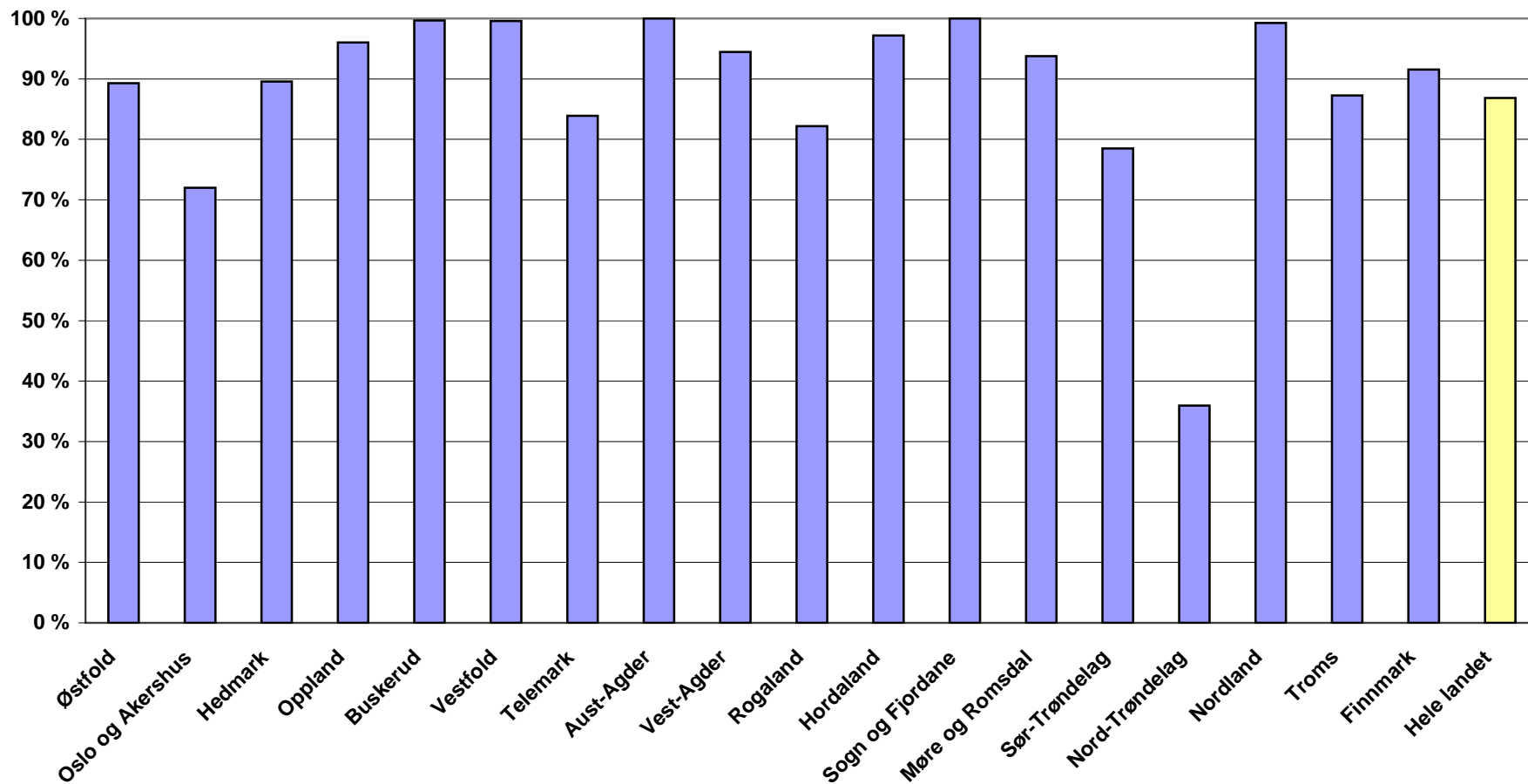
Forholdet mellom opphevede og endrede vedtak etter kapittel 5 i 2008



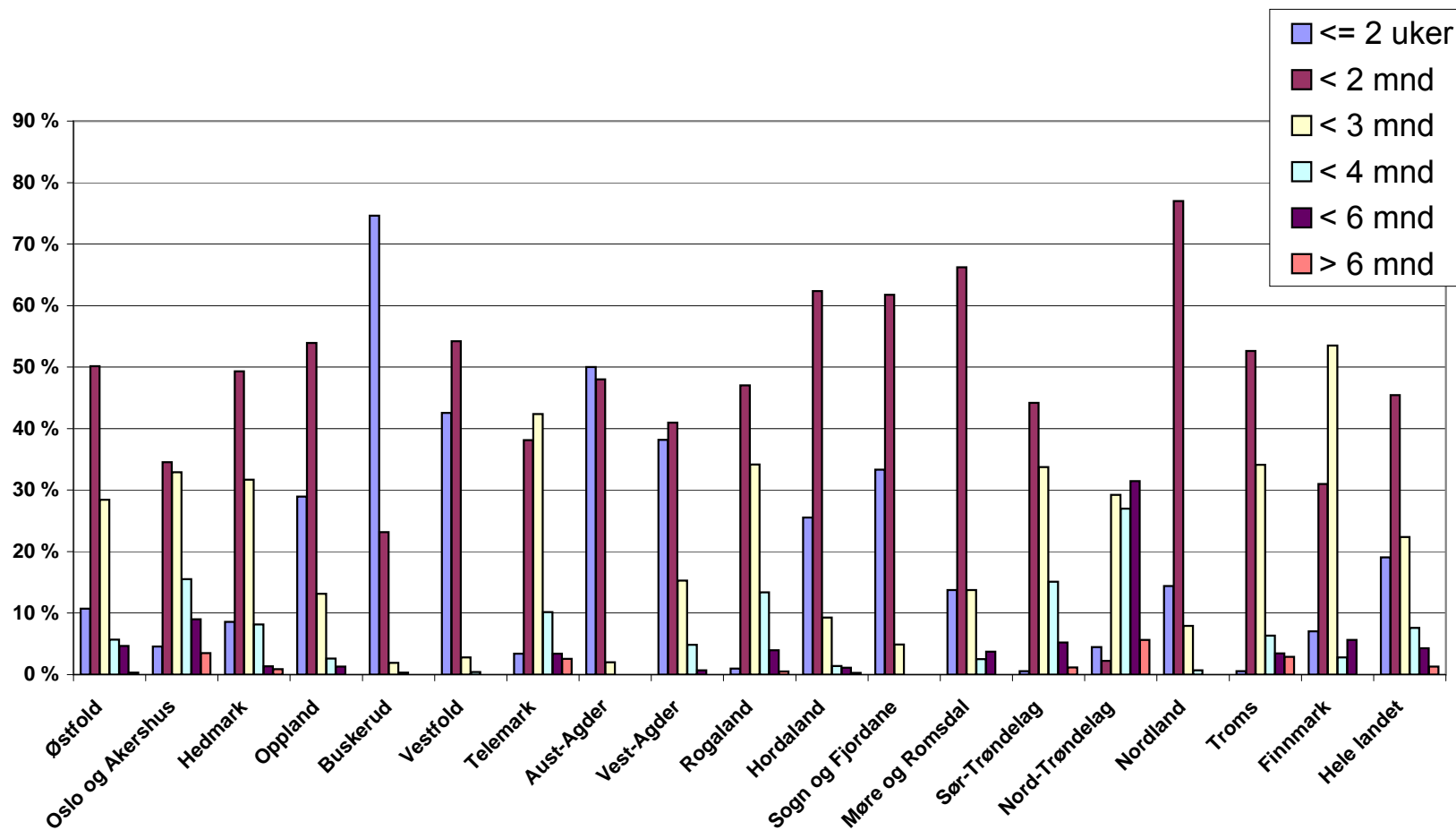
Figur 20
Fylkesmennenes begrunnelser for å endre vedtak i klagesaker etter sosialtjenesteloven i 2008



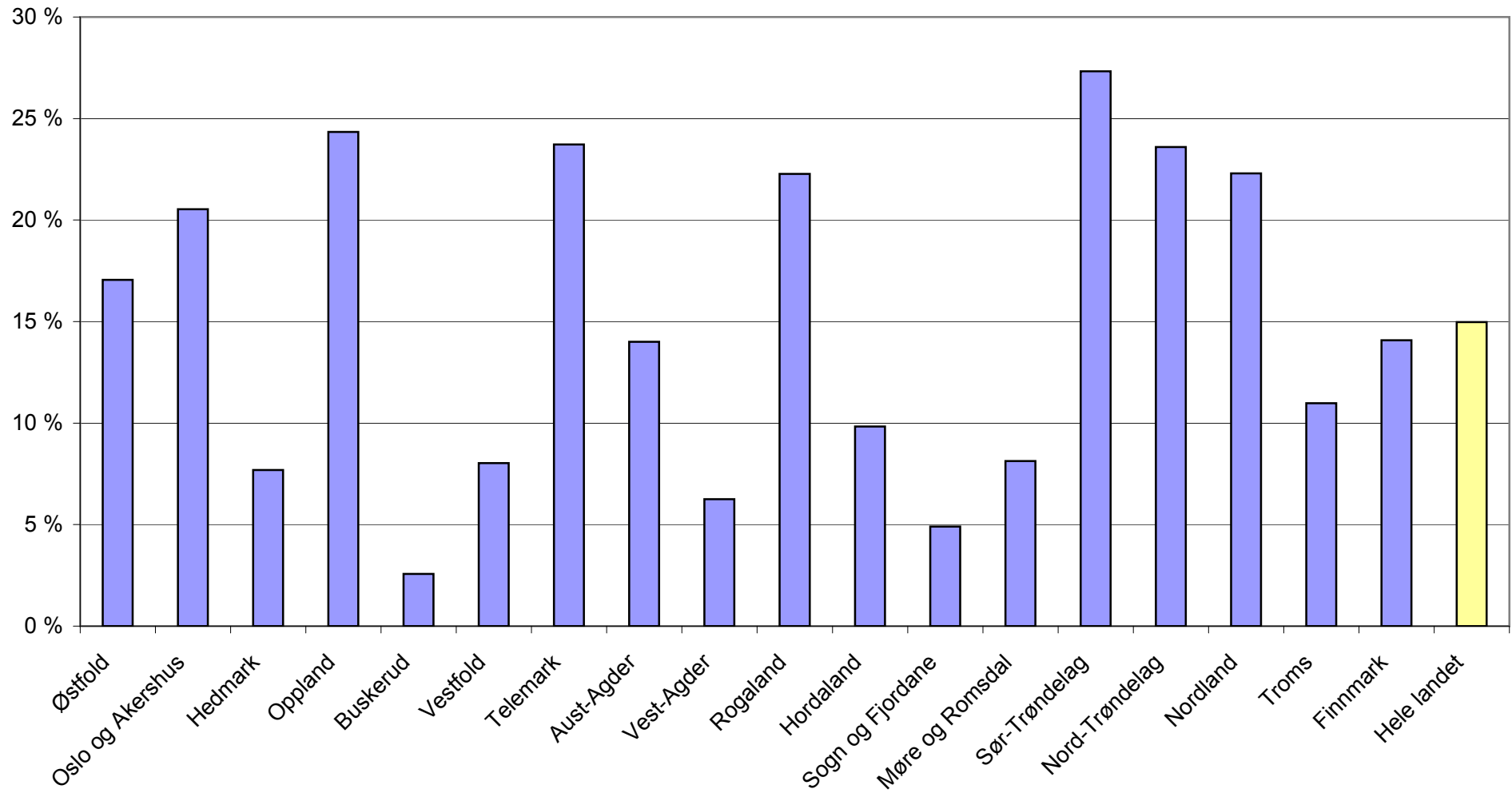
Figur 21
Andel klagesaker behandlet av fylkesmennene innen 3 måneder i 2008



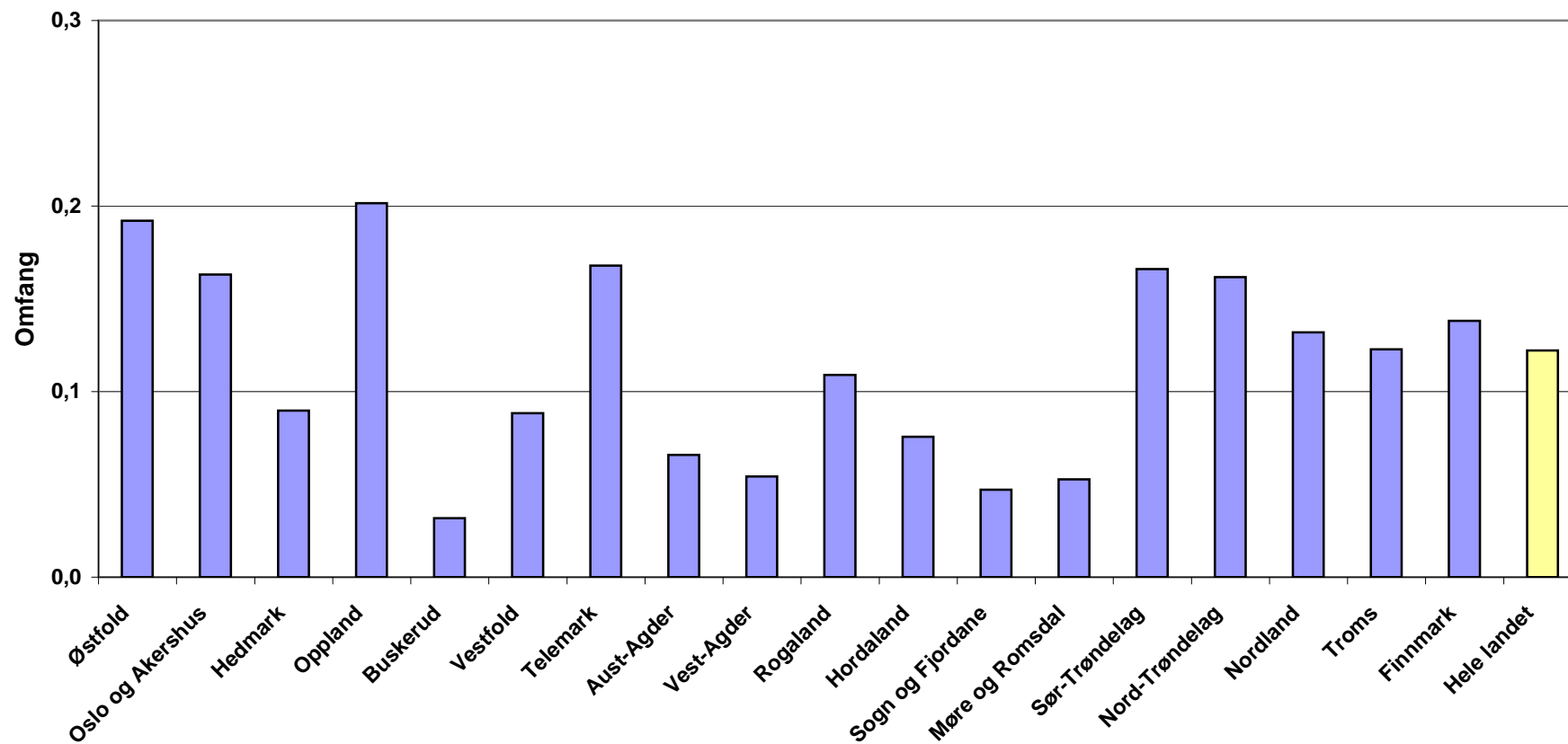
Figur 22
Andel klagesaker etter sosialtjenesteloven behandlet av fylkesmennene
innen ulike tidsintervall i 2008



Figur 23
Andelen ubehandlede klagesaker ved utløpet av 2008 ut fra behandlede saker samme år



Figur 23-1
Ubehandlede klagesaker etter sosialtjenesteloven per 1000 innbyggere
ved utgangen av 2008



Figur 23-2
Andel ubehandlede klagesaker etter sosialtjenesteloven ved utløpet av
året ut fra innkomne klagesaker i 2008

